



**HENIG** - projektová a inženýrská kancelář  
K Roli 16, 321 00 Plzeň, CZ

KONTROLA  
ING. JAN HENIG

STAVEBNÍK

Správa a údržba silnic Plzeňského kraje, p.o.  
Koterovská 462/162, 326 00 Plzeň

MÍSTO

Kozolupy, k.ú.Kozolupy u Plzně, Plzeňský kraj

DATUM

11/2022

PŘÍLOHA č.

STAVBA/AKCE

II/605 - II/180 - Kozolupy - OK

MÉRÍTKO

ČÍSLO ZAKÁZKY

221028

Obsah přílohy

SO 401 ÚPRAVA VEŘEJNÉHO OSVĚTLENÍ  
D.1.4.3 NÁVRH OSVĚTLOVACÍ SOUSTAVY

STUPEŇ

**PDPS**

HLAVNÍ INŽENÝR PROJEKTU

ING. JAN HENIG

ZODPOVĚDNÝ PROJEKTANT

ING. PETR LEITL

VYPRACOVAL

ING. PETR LEITL

PŘÍLOHA č.

D.1.4.3

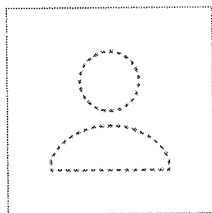
## Seznam svítidel

$\Phi$ celkový	P celkový	Světelný výtěžek
29526 lm	225.4 W	131.0 lm/W

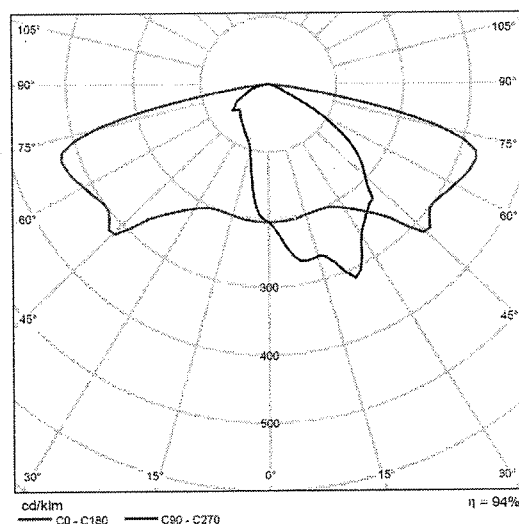
ks	Výrobce	C. výrobku	Název výrobku	P	$\Phi$	Světelný výtěžek
2	Ještě není členem DIALux	ADEL E .120-OSCL_R34 120M2T8	ADEL E .120-OSCL_R34120M2T8	112.7 W	14763 lm	131.0 lm/W

## Datový list výrobku

Ještě není členem DIALux - ADEL E .120-OSCL\_R34120M2T8



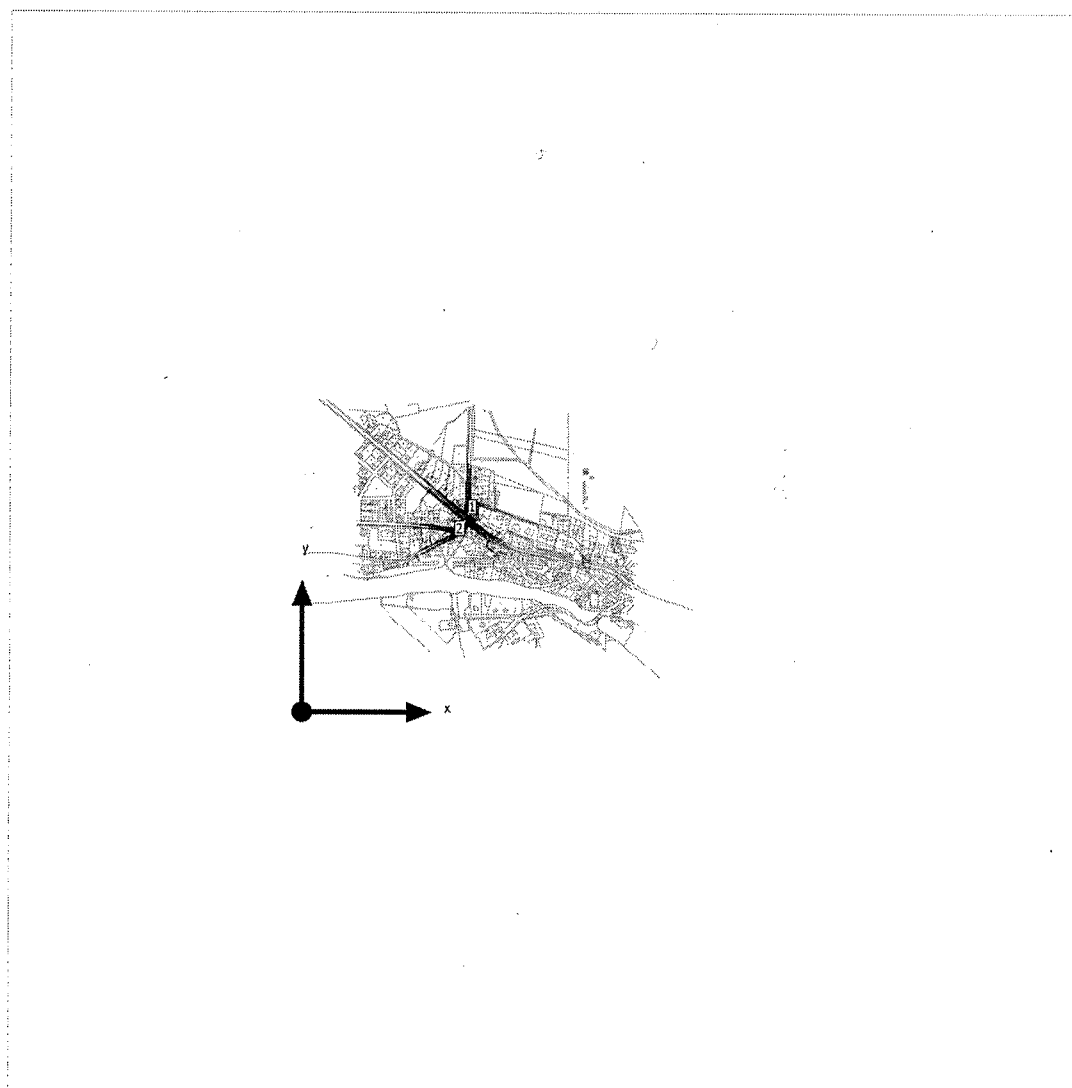
C. výrobku	ADEL E .120- OSCL_R34120M2T8
P	112.7 W
$\Phi_{\text{žárovka}}$	15705 lm
$\Phi_{\text{světlo}}$	14763 lm
$\eta$	94.00 %
Světelný výtěžek	131.0 lm/W
CCT	2700 K
CRI	72



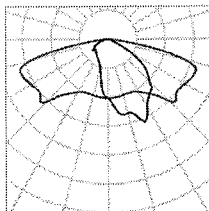
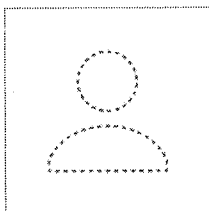
Polární LDC

Plocha 1

## Plán rozmístění svítidel



Plocha 1

**Plán rozmístění svítidel**

Výrobce	Ještě není členem DIALux	P	112.7 W
C. výrobku	ADEL E .120- OSCL_R34120M2T8	$\Phi_{\text{světlo}}$	14763 lm
Název výrobku	ADEL E .120- OSCL_R34120M2T8		
Osazení	1x Measured luminous flux of luminaire/lamp		

**Jednotlivá svítidla**

X	Y	Montážní výška	Svítidlo
425.811 m	497.499 m	10.000 m	1
429.816 m	500.144 m	10.000 m	2

Plocha 1

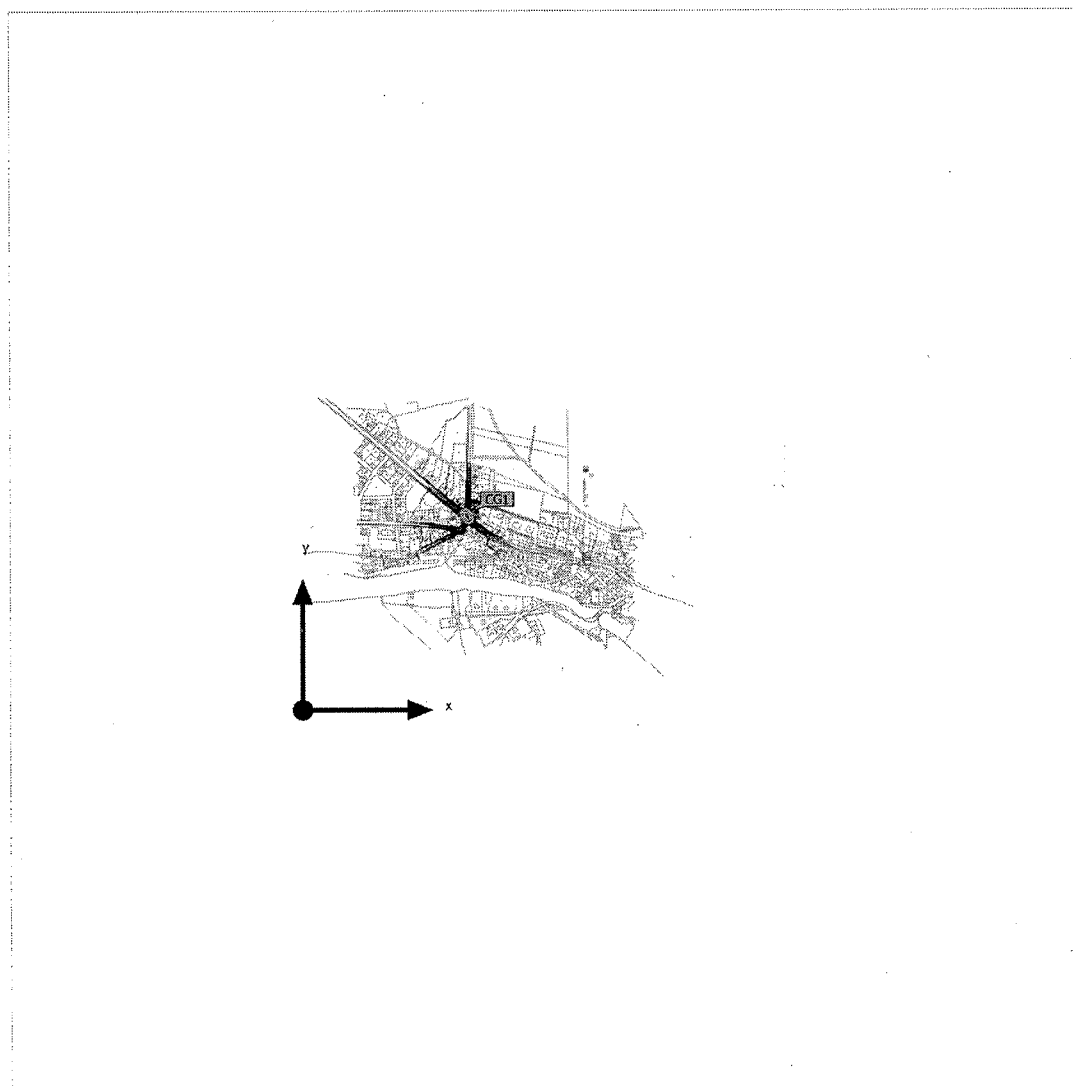
## Seznam svítidel

$\Phi_{\text{celkový}}$	$P_{\text{celkový}}$	Světelný výtěžek
29526 lm	225.4 W	131.0 lm/W

ks	Výrobce	C. výrobku	Název výrobku	P	$\Phi$	Světelný výtěžek
2	Ještě není členem DIALux	ADEL E .120-OSCL_R34 120M2T8	ADEL E .120-OSCL_R34120M2T8	112.7 W	14763 lm	131.0 lm/W

Plocha 1 (Světelná scéna 1)

**Výpočtové objekty**



Plocha 1 (Světelná scéna 1)

**Výpočtové objekty**

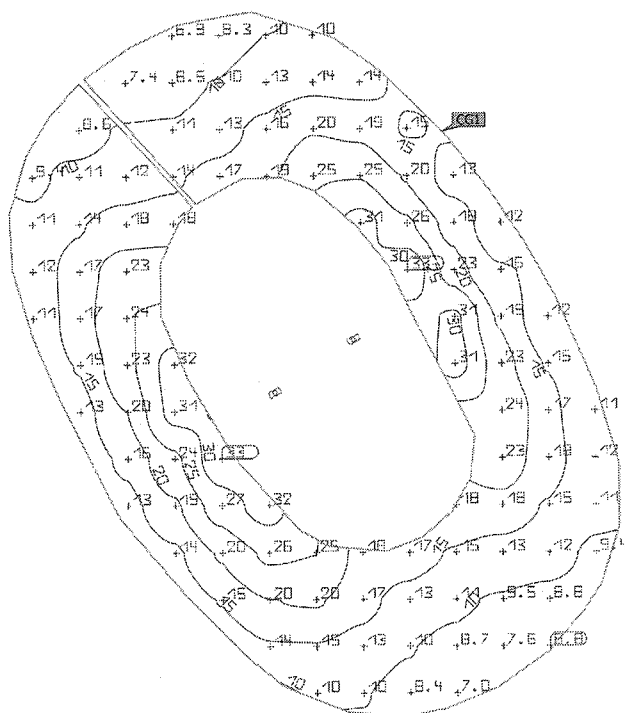
Výpočtové plochy

Vlastnosti	$\bar{E}$	$E_{min}$	$E_{max}$	$g_1$	$g_2$	Index
Výpočtová plocha 4 Svislá intenzita osvětlení Výška: 0.000 m	16.5 lx	6.80 lx	32.9 lx	0.41	0.21	CG1

Užitný profil: Přednastavení DIALux (5.1.4 Standard (oblast dopravy ve volném prostoru))



Plocha 1 (Světelná scéna 1)

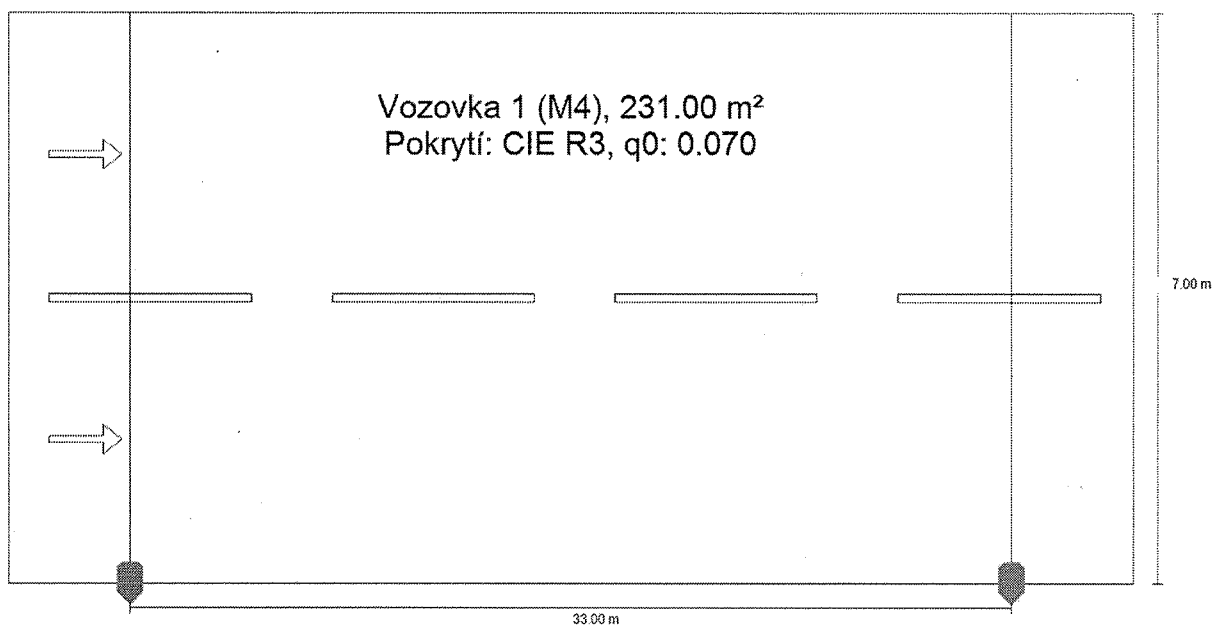
**Výpočtová plocha 4**

Vlastnosti	$\bar{E}$	$E_{min}$	$E_{max}$	$g_1$	$g_2$	Index
Výpočtová plocha 4	16.5 lx	6.80 lx	32.9 lx	0.41	0.21	CG1
Svislá intenzita osvětlení						
Výška: 0.000 m						

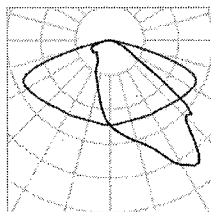
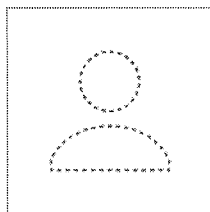
Užitný profil: Přednastavení DIALux (5.1.4 Standard (oblast dopravy ve volném prostoru))

Silnice 1 · Alternativa 1

**Shrnutí (do EN 13201:2015)**



Silnice 1 · Alternativa 1

**Shrnutí (do EN 13201:2015)**

Výrobce	Ještě není členem DIALux
C. výrobku	BARA E .60- OME_R3480M2T8
Název výrobku	BARA E .60- OME_R3480M2T8
Osazení	1x LED

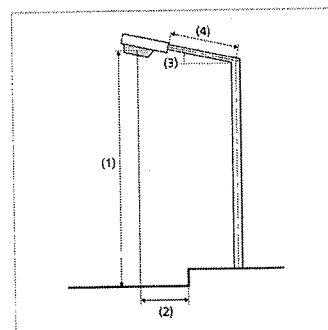
P	48.4 W
$\Phi_{\text{žárovka}}$	7251 lm
$\Phi_{\text{světlo}}$	6816 lm
$\eta$	94.00 %

Silnice 1 · Alternativa 1

**Shrnutí (do EN 13201:2015)**

BARA E .60-OME\_R3480M2T8 (jednostranně dole)

Vzdálenost sloupů	33.000 m
(1) Výška zavěšení osvětlovacího zdroje	8.000 m
(2) Převis osvětlovacího zdroje nad vozovkou	0.000 m
(3) Sklon ramene	0.0°
(4) Délka ramene	0.000 m
Roční provozní hodiny	4000 h: 100.0 %, 48.4 W
Spotřeba	1452.0 W/km
ULR / ULOR	0.00 / 0.00
Max. svítivosti Vždy do všech směrů, které u použitelně nainstalovaného svítidla tvoří stanovený úhel se spodní vertikálou.	$\geq 70^\circ$ : 411 cd/klm $\geq 80^\circ$ : 46.4 cd/klm $\geq 90^\circ$ : 0.00 cd/klm
Třída intenzity světla Hodnoty svítivosti v [cd/klm] pro výpočet třídy svítivosti jsou podle ČSN EN 13201:2015 založeny na světelném toku svítidla.	G*4
Třída indexu oslnění	D.4
MF	0.90

**Výsledky pro vyhodnocovací políčka**

Pro instalaci se počítalo s činitelem údržby 0.90.

	Velikost	Vypočítáno	Pož.	Kontrola
Vozovka 1 (M4)	$L_m$	0.78 cd/m <sup>2</sup>	$\geq 0.75 \text{ cd/m}^2$	✓
	$U_o$	0.51	$\geq 0.40$	✓
	$U_l$	0.61	$\geq 0.60$	✓
	TI	9 %	$\leq 15 \%$	✓
	$R_{EI}$	0.49	$\geq 0.30$	✓

Silnice 1 · Alternativa 1

**Shrnutí (do EN 13201:2015)**

Výsledky pro ukazatele energetické účinnosti

	Velikost	Vypočítáno	Spotřeba
Silnice 1	D <sub>p</sub>	0.015 W/lx*m <sup>2</sup>	–
BARA E .60- OME_R3480M2T8 (jednostranně dole)	D <sub>e</sub>	0.8 kWh/m <sup>2</sup> yr	193.6 kWh/yr

Zpracovatel  
Telefon  
Fax  
e-mail

## Obsah

<b>přechod - Délka 10m, šířka 3m, centrální ostrůvek o délce 2m_M4</b>	
Titulní strana projektu	1
Obsah	2
Kusovník svítidel	3
<b>ILLUM R34100M3T8 BARA E XXX.60-4070-PX</b>	
Datový list svítidla	4
<b>Přechod pro chodce</b>	
Plánovací údaje	5
Kusovník svítidel	6
Svítidla (situační plán)	7
Objekty (situační plán)	8
Výpočtové plochy (přehled výsledků)	9
Ztvárnění 3D	10
Renderování nepravými barvami	11
<b>Venkovní plochy</b>	
<b>Vertikální osvětlenost přechodu pro chodce 1</b>	
Isolinie (E, vertikálně)	12
Stupně šedi (E, vertikálně)	13
<b>Vertikální osvětlenost chodníku před přechodem pro chodce 1</b>	
Isolinie (E, vertikálně)	14
Stupně šedi (E, vertikálně)	15
<b>Vertikální osvětlenost chodníku před přechodem pro chodce 2</b>	
Isolinie (E, vertikálně)	16
Stupně šedi (E, vertikálně)	17
<b>Horizontální osvětlenost přechodu pro chodce</b>	
Isolinie (E, horizontálně)	18
Stupně šedi (E, horizontálně)	19
<b>Vertikální osvětlenost přechodu pro chodce 2</b>	
Isolinie (E, vertikálně)	20
Stupně šedi (E, vertikálně)	21
<b>Vertikální osvětlenost ostrůvku 1</b>	
Isolinie (E, vertikálně)	22
Stupně šedi (E, vertikálně)	23
<b>Vertikální osvětlenost ostrůvku 2</b>	
Isolinie (E, vertikálně)	24
Stupně šedi (E, vertikálně)	25

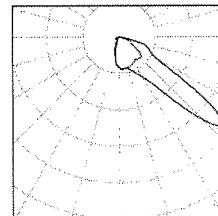
Zpracovatel  
Telefon  
Fax  
e-mail

**přechod - Délka 10m, šířka 3m, centrální ostrůvek o délce 2m\_M4 / Kusovník  
svítidel**

2 ks

ILLUM R34100M3T8 BARA E XXX.60-4070-PX  
C. výrobku: R34100M3T8  
Světelný tok (Svítilno): 8889 lm  
Světelný tok (Zdroje): 9319 lm  
Výkon svítidla: 61.6 W  
Klasifikace svítidel dle CIE: 100  
Kód CIE Flux Code: 37 79 96 100 95  
Osazení: 1 x measured luminous flux of whole  
luminaire (Opravný faktor 1.000).

Obrázek svítidla najdete  
v našem katalogu  
svítidel.

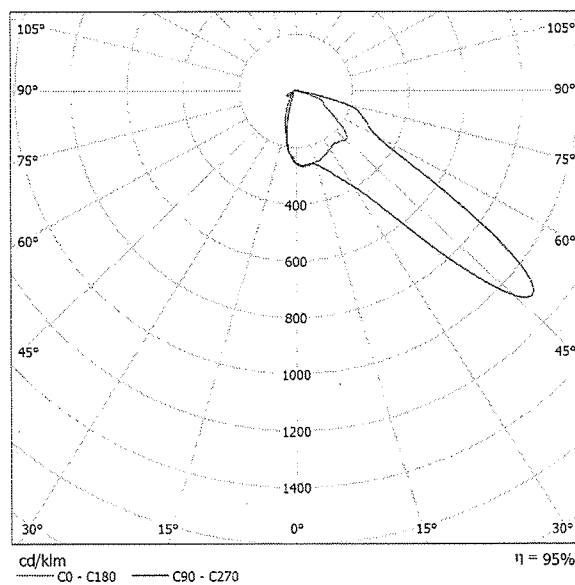


Zpracovatel  
Telefon  
Fax  
e-mail

## ILLUM R34100M3T8 BARA E XXX.60-4070-PX / Datový list svítidla

### Výstup světla 1:

Obrázek svítidla najdete v našem katalogu svítidel.



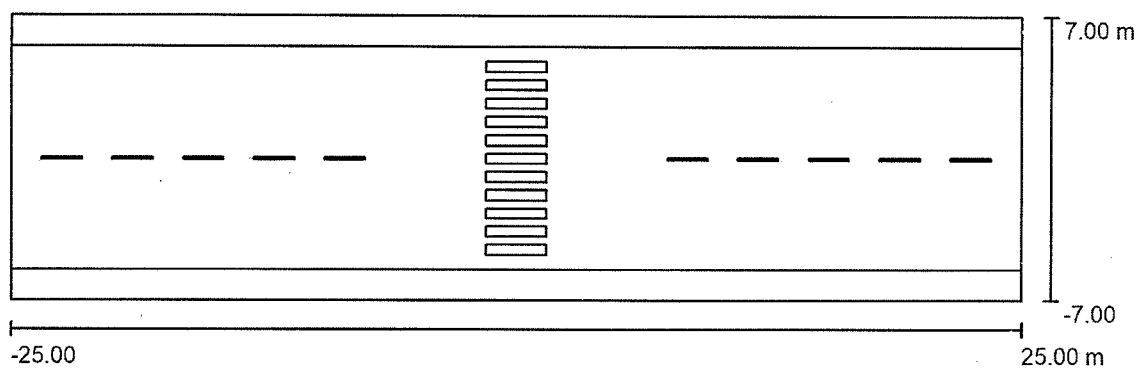
Klasifikace svítidel dle CIE: 100  
Kód CIE Flux Code: 37 79 96 100 95

Na základě chybějících vlastností symetrie nemůže být pro toto svítidlo znázorněna žádná tabulka UGR.



Zpracovatel  
Telefon  
Fax  
e-mail

## Přechod pro chodce / Plánovací údaje



Činitel údržby: 0.90, ULR/ FHS Inst.: 0.0%

Měřítko 1:358

### Kusovník svítidel

Č.	ks	Označení (Opravný faktor)	$\Phi$ (Svítidlo) [lm]	$\Phi$ (Zdroje:) [lm]	P [W]
1	2	ILLUM R34100M3T8 BARA E.XXX.60-4070-PX (1.000)	8889	9319	61.6
Celkem:			17778	Celkem: 18638	123.2

přechod - Délka 10m, šířka 3m, centrální ostrůvek o dě

**DIALux**

13.01.2023

Zpracovatel  
Telefon  
Fax  
e-mail

## Přechod pro chodce / Kusovník svítidel

2 ks

ILLUM R34100M3T8 BARA E XXX.60-4070-PX

C. výrobku: R34100M3T8

Světelný tok (Svítidlo): 8889 lm

Světelný tok (Zdroje): 9319 lm

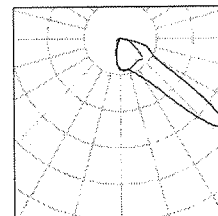
Výkon svítidla: 61.6 W

Klasifikace svítidel dle CIE: 100

Kód CIE Flux Code: 37 79 96 100 95

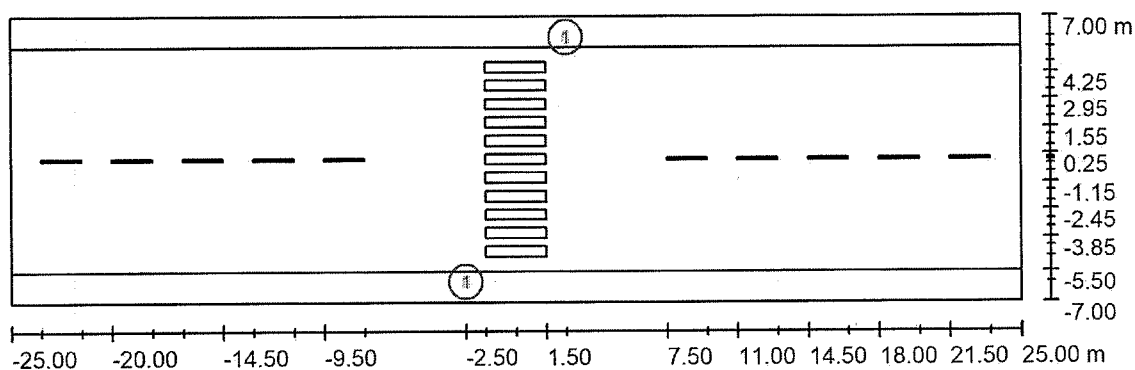
Osazení: 1 x measured luminous flux of whole  
lumiare (Opravný faktor 1.000).

Obrázek svítidla najdete  
v našem katalogu  
svítidel.



Zpracovatel  
Telefon  
Fax  
e-mail

### Přechod pro chodce / Svítidla (situační plán)



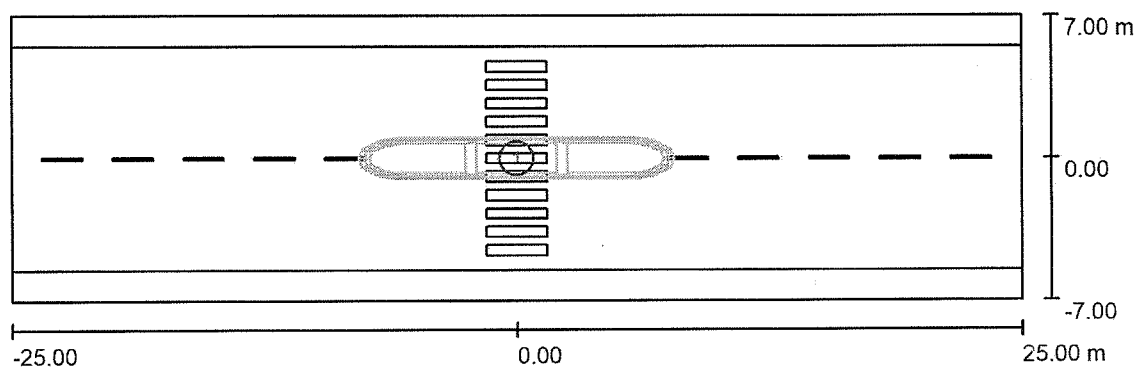
Měřítko 1 : 358

### Kusovník svítidel

Č.	ks	Označení
1	2	ILLUM R34100M3T8 BARA E XXX.60-4070-PX

Zpracovatel  
Telefon  
Fax  
e-mail

### Přechod pro chodce / Objekty (situacní plán)



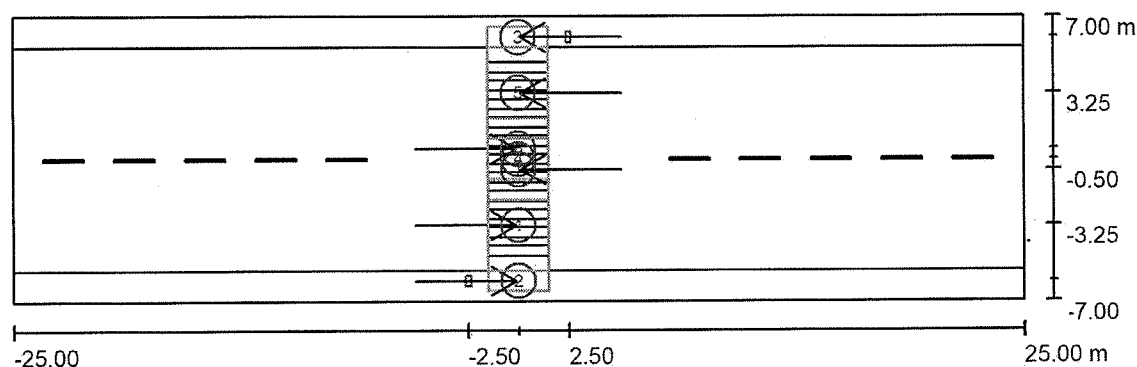
Měřítko 1 : 358

#### Lista detaliczna obiektów

Č.	ks	Označení
1	1	upravitelný ostrov

Zpracovatel  
Telefon  
Fax  
e-mail

### Přechod pro chodce / Výpočtové plochy (přehled výsledků)



Měřítko 1 : 358

#### Seznam výpočtových ploch

Č.	Označení	Typ	Rastr	$E_m$ [lx]	$E_{min}$ [lx]	$E_{max}$ [lx]	$E_{min} / E_m$	$E_{min} / E_{max}$
1	Vertikální osvětlenost přechodu pro chodce 1	vertikální, 180.0°	64 x 64	67	31	112	0.465	0.277
2	Vertikální osvětlenost chodníku před přechodem pro chodce 1	vertikální, 180.0°	32 x 16	34	24	44	0.704	0.540
3	Vertikální osvětlenost chodníku před přechodem pro chodce 2	vertikální, 0.0°	32 x 16	34	24	44	0.704	0.540
4	Horizontální osvětlenost přechodu pro chodce	horizontální	64 x 128	96	43	153	0.450	0.283
5	Vertikální osvětlenost přechodu pro chodce 2	vertikální, 0.0°	64 x 64	67	31	112	0.465	0.277
6	Vertikální osvětlenost ostrůvku 1	vertikální, 180.0°	64 x 64	40	24	65	0.603	0.378
7	Vertikální osvětlenost ostrůvku 2	vertikální, 0.0°	64 x 64	41	24	65	0.603	0.379

#### Shrnutí výsledků

Typ	Pocet	Průměr [lx]	Min [lx]	Max [lx]	$E_{min} / E_m$	$E_{min} / E_{max}$
horizontální	1	97	43	153	0.45	0.28
vertikální	6	54	24	112	0.44	0.21

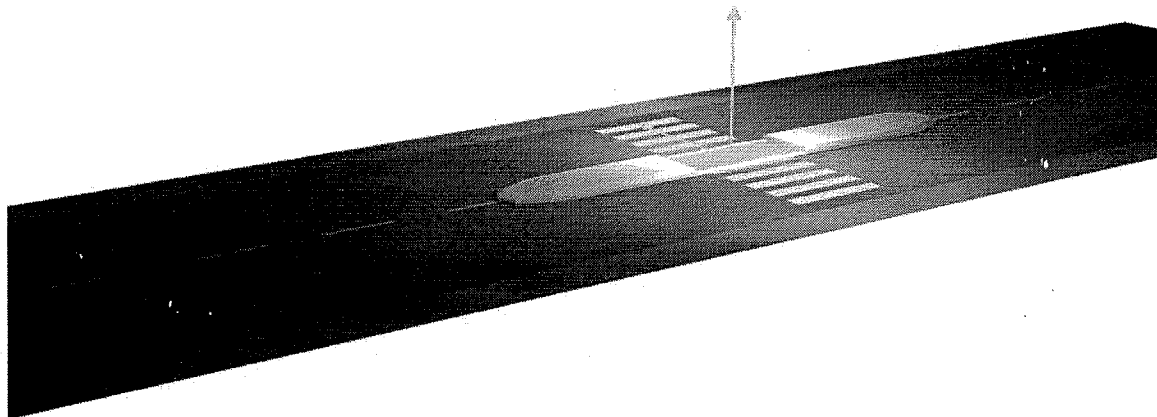
přechod - Délka 10m, šířka 3m, centrální ostrůvek o dé

**DIALux**

13.01.2023

Zpracovatel  
Telefon  
Fax  
e-mail

## Přechod pro chodce / Ztvárnění 3D



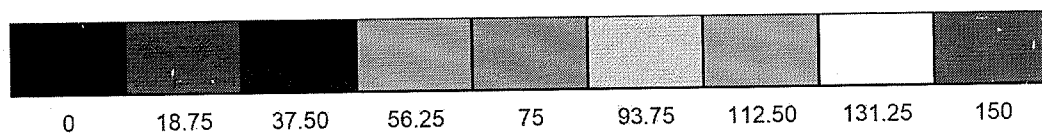
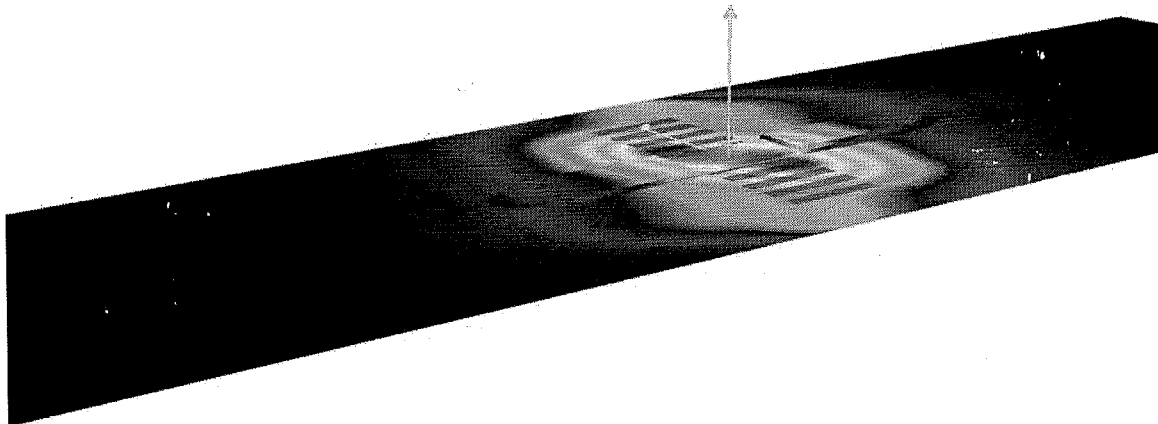
přechod - Délka 10m, šířka 3m, centrální ostrůvek o dé

DIALux

13.01.2023

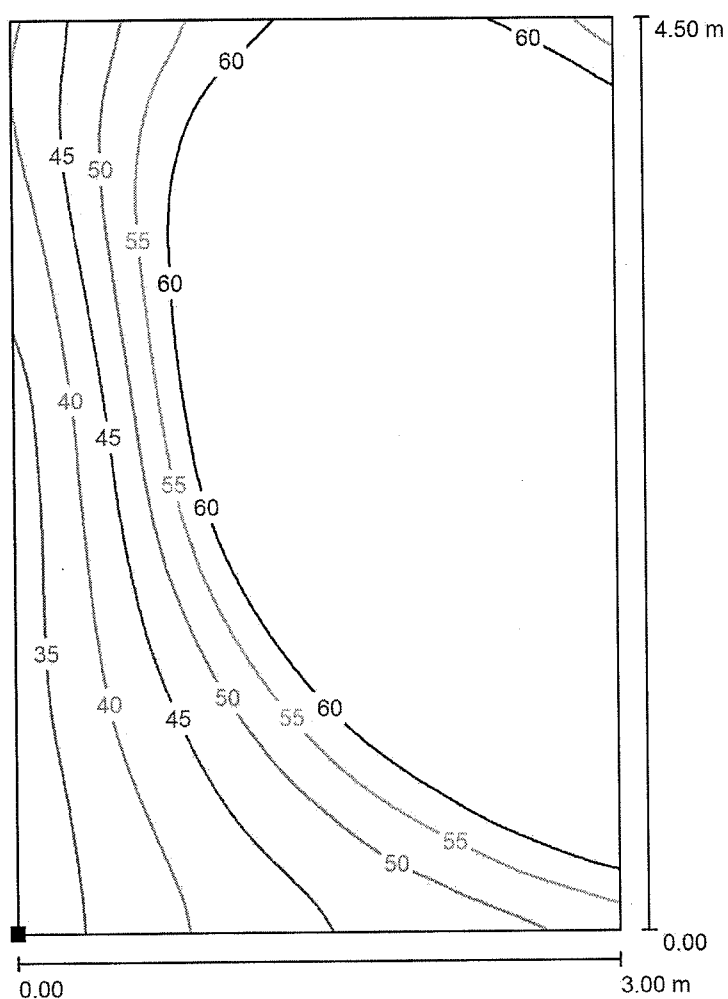
Zpracovatel  
Telefon  
Fax  
e-mail

## Přechod pro chodce / Renderování nepravými barvami



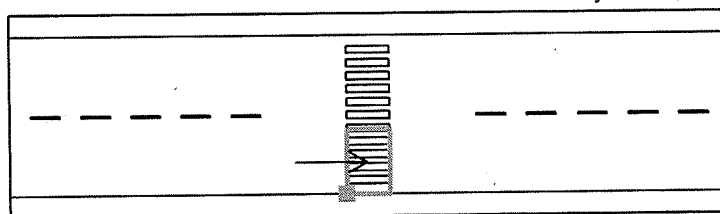
Zpracovatel  
Telefon  
Fax  
e-mail

**Přechod pro chodce / Vertikální osvětlenost přechodu pro chodce 1 / Isolinie (E, vertikálně)**



Hodnoty v Lux, Měřítko 1 : 36

Poloha plochy ve venkovní scéně:  
Označený bod:  
(-1.500 m, -5.500 m, 1.000 m)



Rastr: 64 x 64 Body

$E_m$  [lx]  
67

$E_{min}$  [lx]  
31

$E_{max}$  [lx]  
112

$E_{min} / E_m$   
0.465

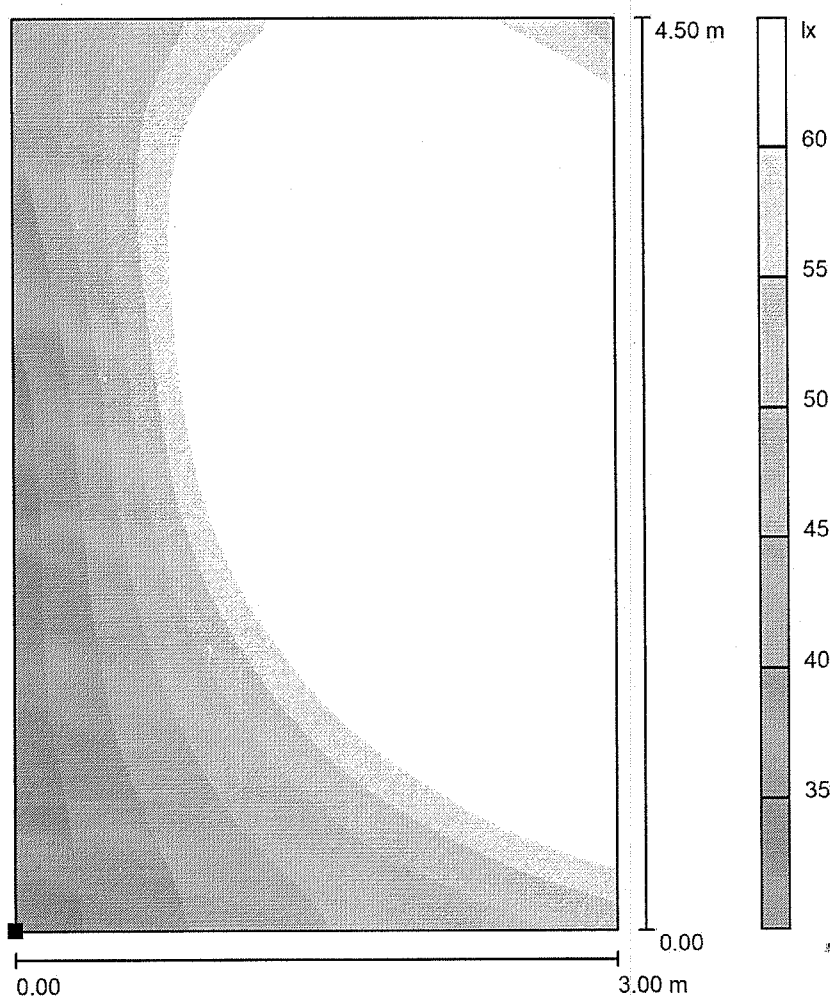
$E_{min} / E_{max}$   
0.277

Otočení: 180.0°



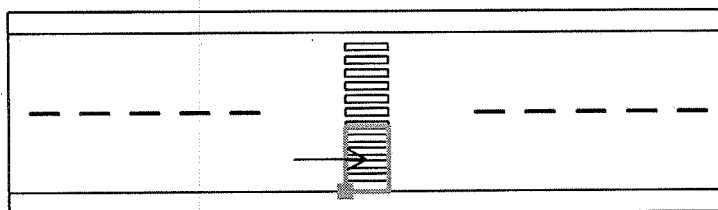
Zpracovatel  
Telefon  
Fax  
e-mail

**Přechod pro chodce / Vertikální osvětlenost přechodu pro chodce 1 / Stupně šedi  
(E, vertikálně)**



Měřítko 1 : 36

Poloha plochy ve venkovní scéně:  
Označený bod:  
(-1.500 m, -5.500 m, 1.000 m)



Rastr: 64 x 64 Body

$E_m$  [lx]  
67

$E_{min}$  [lx]  
31

$E_{max}$  [lx]  
112

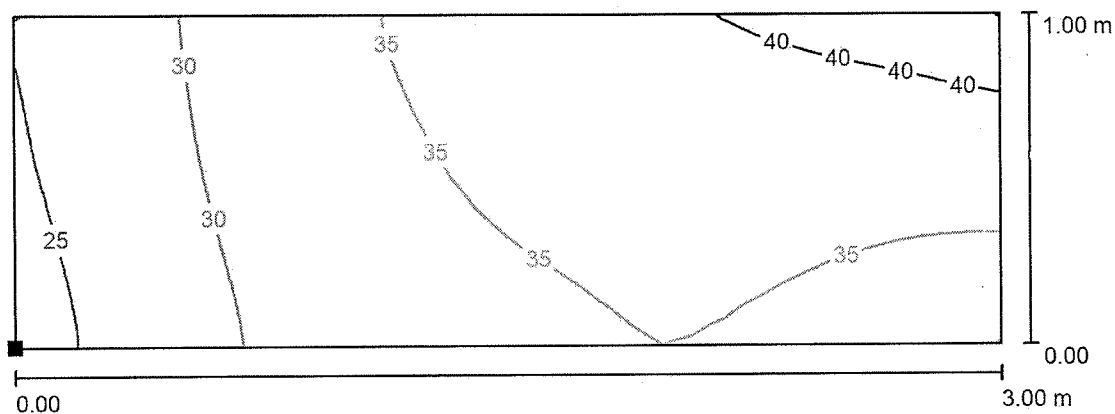
$E_{min} / E_m$   
0.465

$E_{min} / E_{max}$   
0.277

Otočení: 180.0°

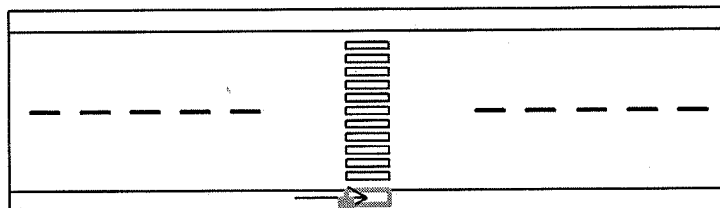
Zpracovatel  
Telefon  
Fax  
e-mail

**Přechod pro chodce / Vertikální osvětlenost chodníku před přechodem pro chodce 1 /  
Isolinie (E, vertikálně)**



Hodnoty v Lux, Měřítko 1 : 22

Poloha plochy ve venkovní scéně:  
Označený bod:  
(-1.500 m, -6.500 m, 1.000 m)



Rastr: 32 x 16 Body

$E_m$  [lx]  
34

$E_{min}$  [lx]  
24

$E_{max}$  [lx]  
44

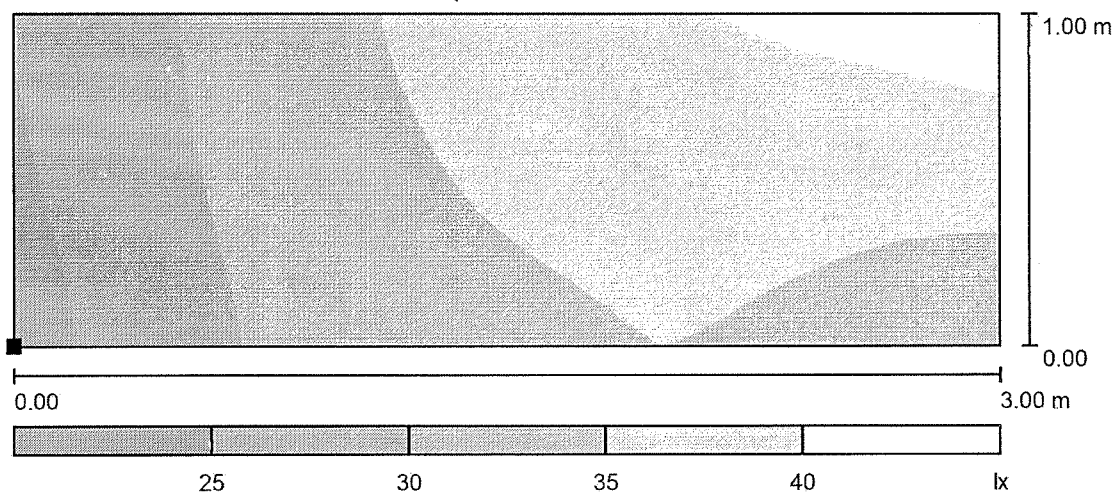
$E_{min} / E_m$   
0.704

$E_{min} / E_{max}$   
0.540

Otočení: 180.0°

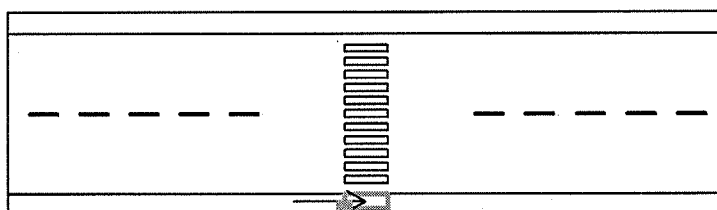
Zpracovatel  
Telefon  
Fax  
e-mail

**Přechod pro chodce / Vertikální osvětlenost chodníku před přechodem pro chodce 1 /  
Stupně šedi (E, vertikálně)**



Měřítko 1 : 22

Poloha plochy ve venkovní scéně:  
Označený bod:  
(-1.500 m, -6.500 m, 1.000 m)



Rastr: 32 x 16 Body

$E_m$  [lx]  
34

$E_{min}$  [lx]  
24

$E_{max}$  [lx]  
44

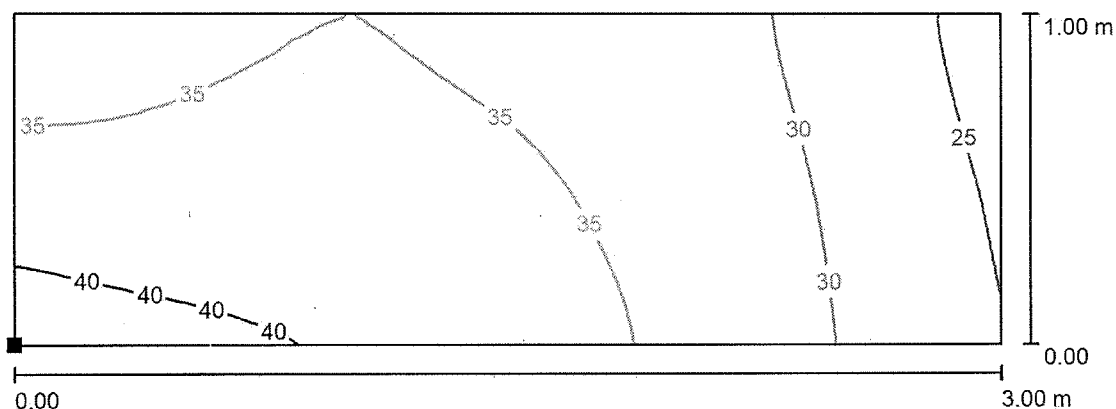
$E_{min} / E_m$   
0.704

$E_{min} / E_{max}$   
0.540

Otočení: 180.0°

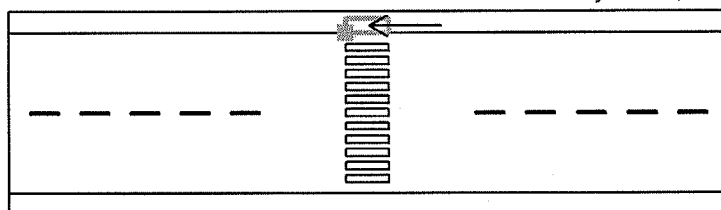
Zpracovatel  
Telefon  
Fax  
e-mail

**Přechod pro chodce / Vertikální osvětlenost chodníku před přechodem pro chodce 2 /  
Isolinie (E, vertikálně)**



Hodnoty v Lux, Měřítko 1 : 22

Poloha plochy ve venkovní scéně:  
Označený bod:  
(-1.500 m, 5.500 m, 1.000 m)



Rastr: 32 x 16 Body

$E_m$  [lx]  
34

$E_{min}$  [lx]  
24

$E_{max}$  [lx]  
44

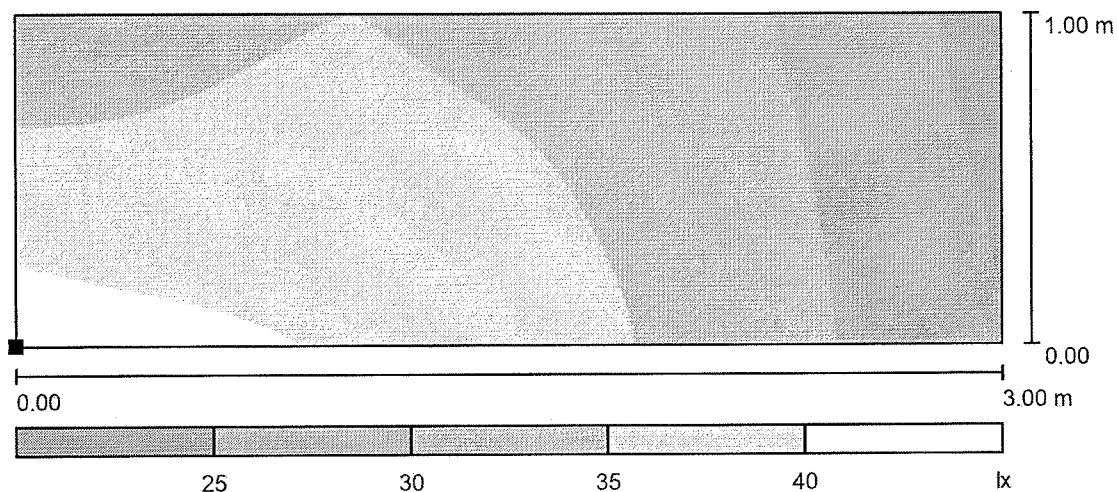
$E_{min} / E_m$   
0.704

$E_{min} / E_{max}$   
0.540

Otočení: 0.0°

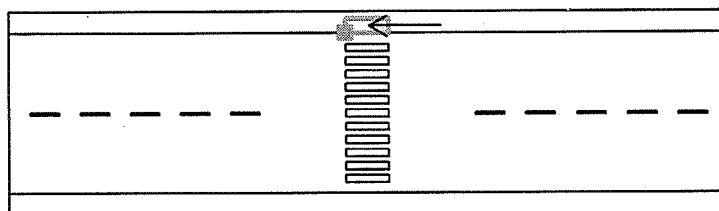
Zpracovatel  
Telefon  
Fax  
e-mail

**Přechod pro chodce / Vertikální osvětlenost chodníku před přechodem pro chodce 2 /  
Stupně šedi (E, vertikálně)**



Měřítko 1 : 22

Poloha plochy ve venkovní scéně:  
Označený bod:  
(-1.500 m, 5.500 m, 1.000 m)



Rastr: 32 x 16 Body

$E_m$  [lx]  
34

$E_{min}$  [lx]  
24

$E_{max}$  [lx]  
44

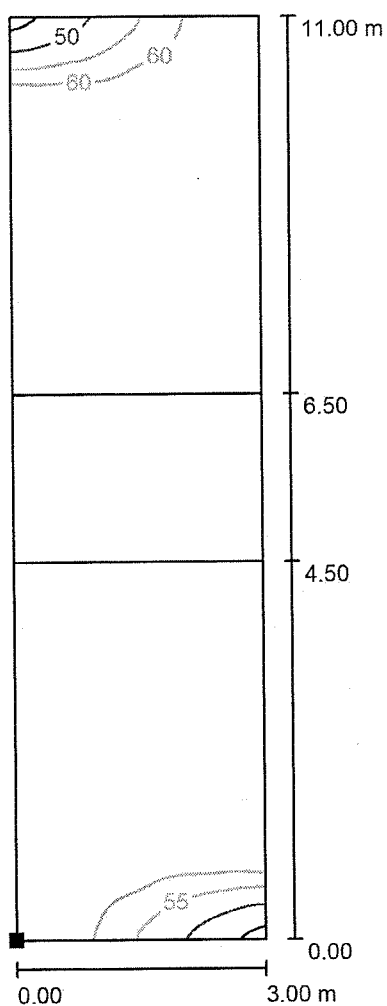
$E_{min} / E_m$   
0.704

$E_{min} / E_{max}$   
0.540

Otočení: 0.0°

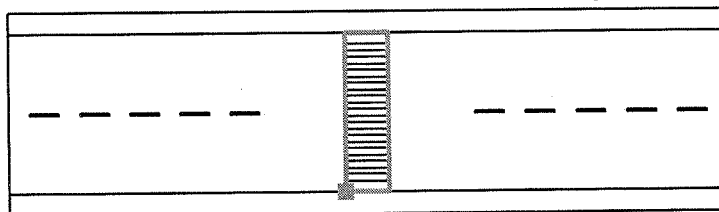
Zpracovatel  
Telefon  
Fax  
e-mail

**Přechod pro chodce / Horizontální osvětlenost přechodu pro chodce / Isolinie (E,  
horizontálně)**



Poloha plochy ve venkovní scéně:  
Označený bod:  
(-1.500 m, -5.500 m, 0.000 m)

Hodnoty v Lux, Měřítko 1 : 87



Rastr: 64 x 128 Body

$E_m$  [lx]  
96

$E_{min}$  [lx]  
43

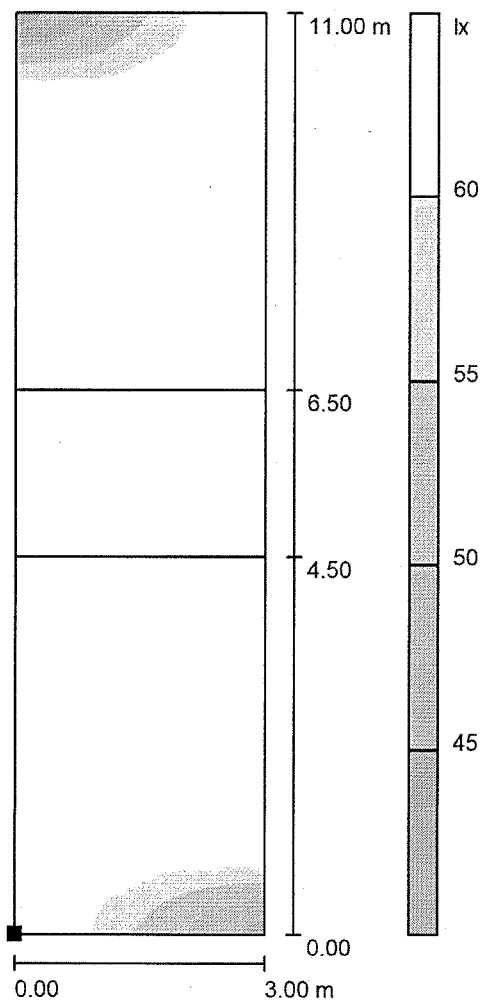
$E_{max}$  [lx]  
153

$E_{min} / E_m$   
0.450

$E_{min} / E_{max}$   
0.283

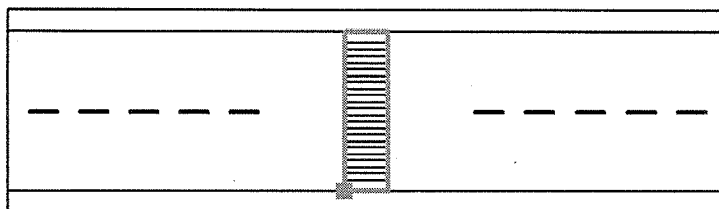
Zpracovatel  
Telefon  
Fax  
e-mail

**Přechod pro chodce / Horizontální osvětlenost přechodu pro chodce / Stupně šedi  
(E, horizontálně)**



Poloha plochy ve venkovní scéně:  
Označený bod:  
(-1.500 m, -5.500 m, 0.000 m)

Měřítko 1 : 87



Rastr: 64 x 128 Body

$E_m$  [lx]  
96

$E_{min}$  [lx]  
43

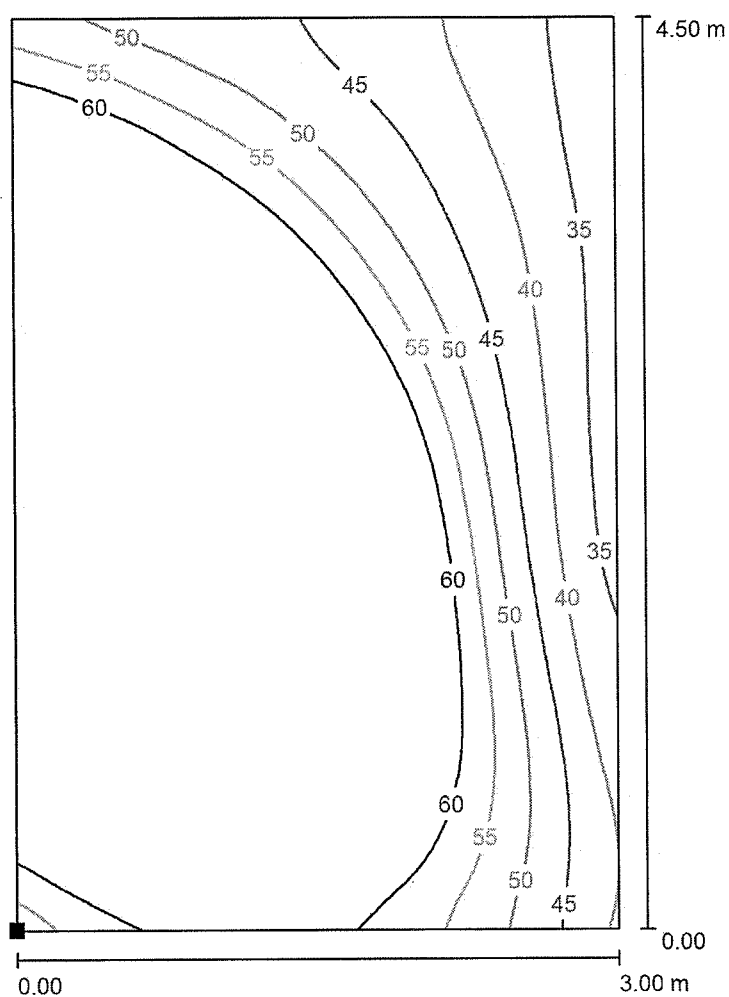
$E_{max}$  [lx]  
153

$E_{min} / E_m$   
0.450

$E_{min} / E_{max}$   
0.283

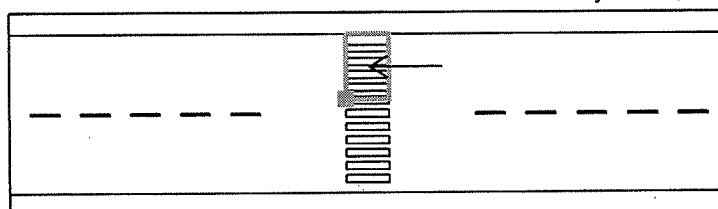
Zpracovatel  
Telefon  
Fax  
e-mail

**Přechod pro chodce / Vertikální osvětlenost přechodu pro chodce 2 / Isolinie (E, vertikálně)**



Hodnoty v Lux, Měřítko 1 : 36

Poloha plochy ve venkovní scéně:  
Označený bod:  
(-1.500 m, 1.000 m, 1.000 m)



Rastr: 64 x 64 Body

$E_m$  [lx]  
67

$E_{min}$  [lx]  
31

$E_{max}$  [lx]  
112

$E_{min} / E_m$   
0.465

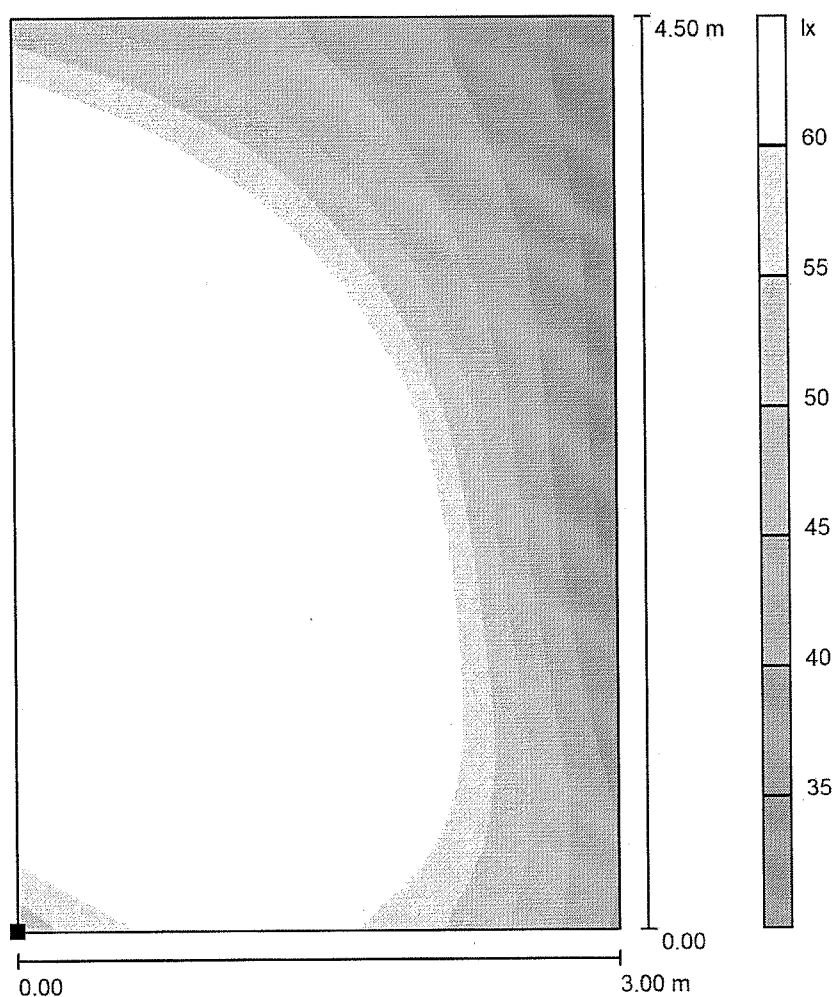
$E_{min} / E_{max}$   
0.277

Otočení: 0.0°



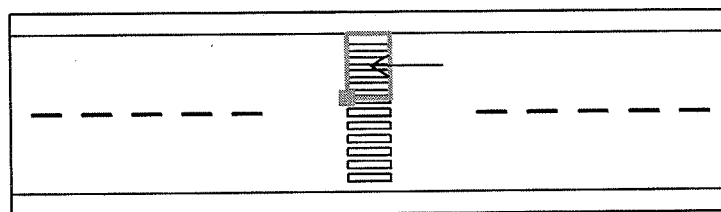
Zpracovatel  
Telefon  
Fax  
e-mail

**Přechod pro chodce / Vertikální osvětlenost přechodu pro chodce 2 / Stupně šedi  
(E, vertikálně)**



Měřítko 1 : 36

Poloha plochy ve venkovní scéně:  
Označený bod:  
(-1.500 m, 1.000 m, 1.000 m)



Rastr: 64 x 64 Body

$E_m$  [lx]  
67

$E_{min}$  [lx]  
31

$E_{max}$  [lx]  
112

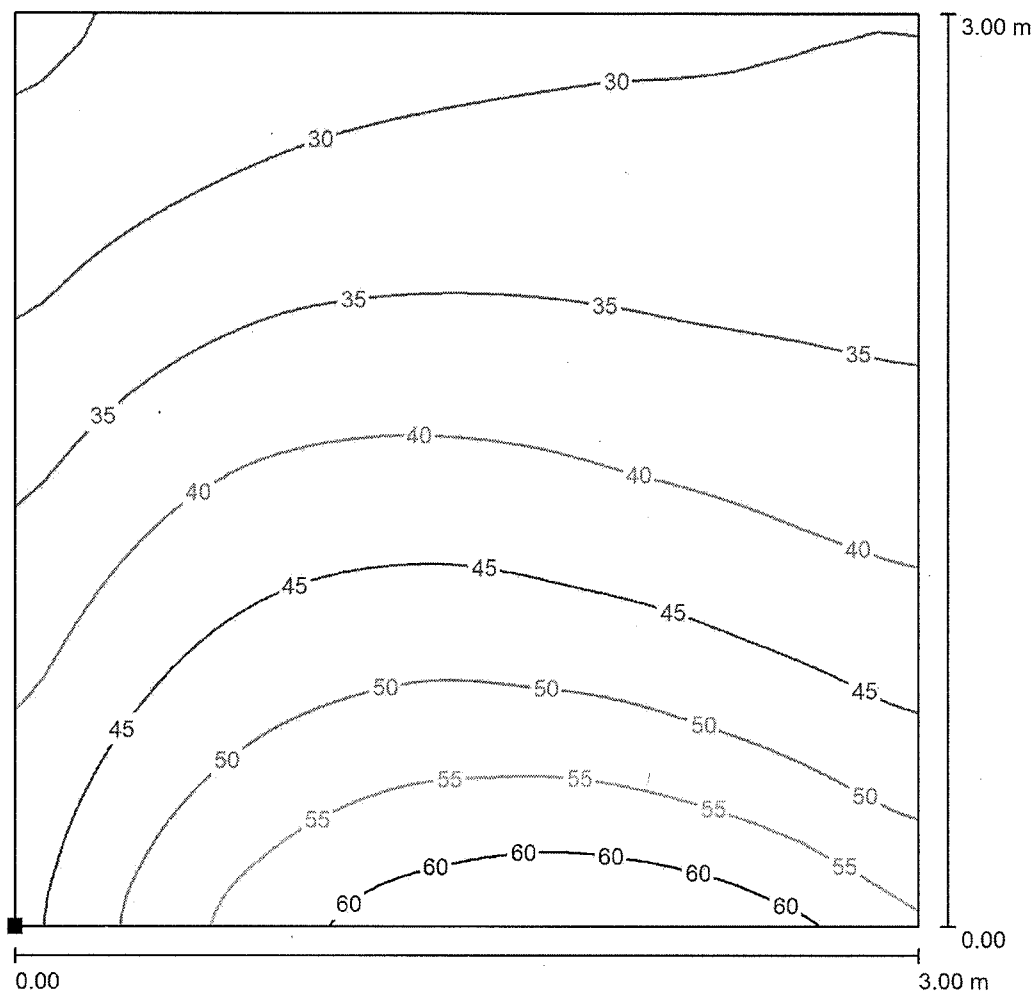
$E_{min} / E_m$   
0.465

$E_{min} / E_{max}$   
0.277

Otočení: 0.0°

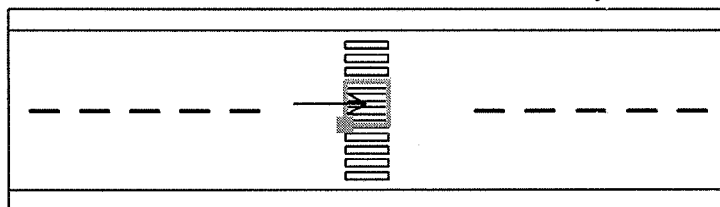
Zpracovatel  
Telefon  
Fax  
e-mail

**Přechod pro chodce / Vertikální osvětlenost ostrůvku 1 / Isolinie (E, vertikálně)**



Poloha plochy ve venkovní scéně:  
Označený bod:  
(-1.500 m, -1.000 m, 1.000 m)

Hodnoty v Lux, Měřítko 1 : 24



Rastr: 64 x 64 Body

$E_m$  [lx]  
40

$E_{min}$  [lx]  
24

$E_{max}$  [lx]  
65

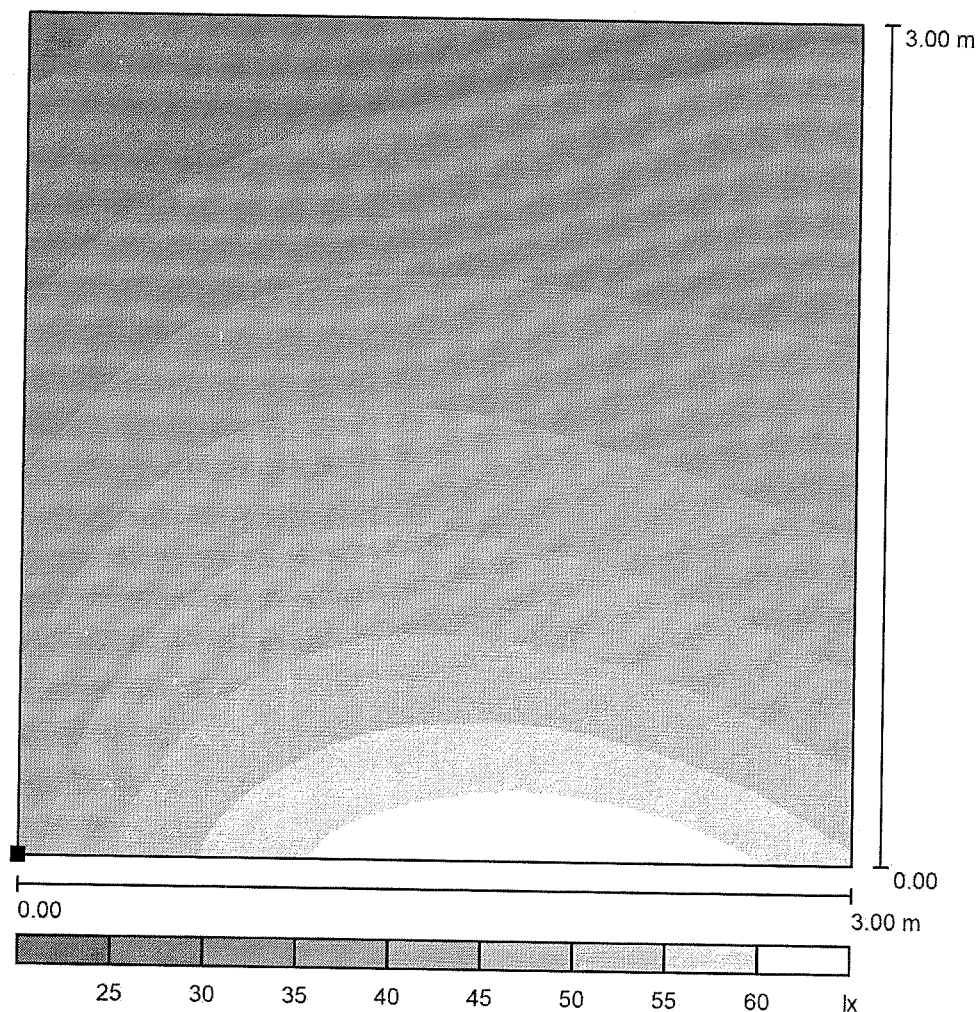
$E_{min} / E_m$   
0.603

$E_{min} / E_{max}$   
0.378

Otočení: 180.0°

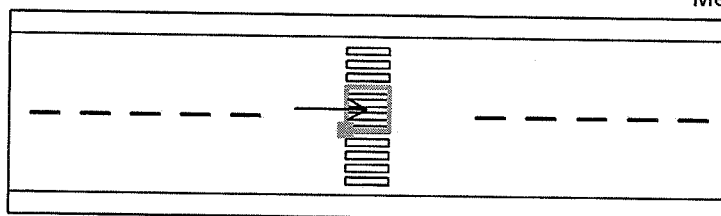
Zpracovatel  
Telefon  
Fax  
e-mail

**Přechod pro chodce / Vertikální osvětlenost ostrůvku 1 / Stupně šedi (E, vertikálně)**



Poloha plochy ve venkovní scéně:  
Označený bod:  
(-1.500 m, -1.000 m, 1.000 m)

Měřítko 1 : 26



Rastr: 64 x 64 Body

$E_m$  [lx]  
40

$E_{min}$  [lx]  
24

$E_{max}$  [lx]  
65

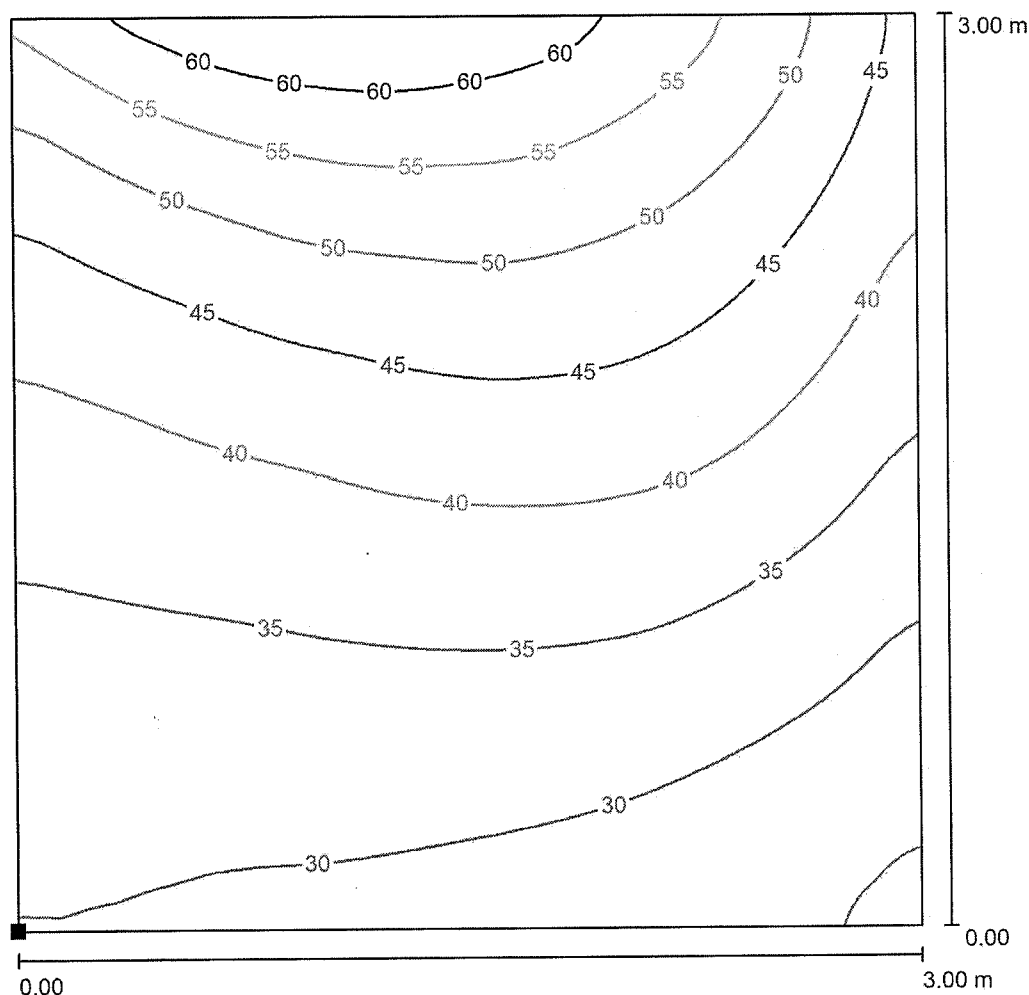
$E_{min} / E_m$   
0.603

$E_{min} / E_{max}$   
0.378

Otočení: 180.0°

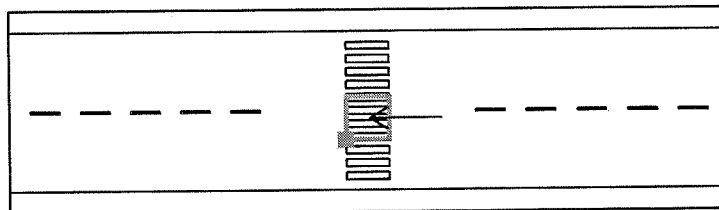
Zpracovatel  
Telefon  
Fax  
e-mail

**Přechod pro chodce / Vertikální osvětlenost ostrůvku 2 / Isolinie (E, vertikálně)**



Hodnoty v Lux, Měřítko 1 : 24

Poloha plochy ve venkovní scéně:  
Označený bod:  
(-1.500 m, -2.000 m, 1.000 m)



Rastr: 64 x 64 Body

$E_m$  [lx]  
41

$E_{min}$  [lx]  
24

$E_{max}$  [lx]  
65

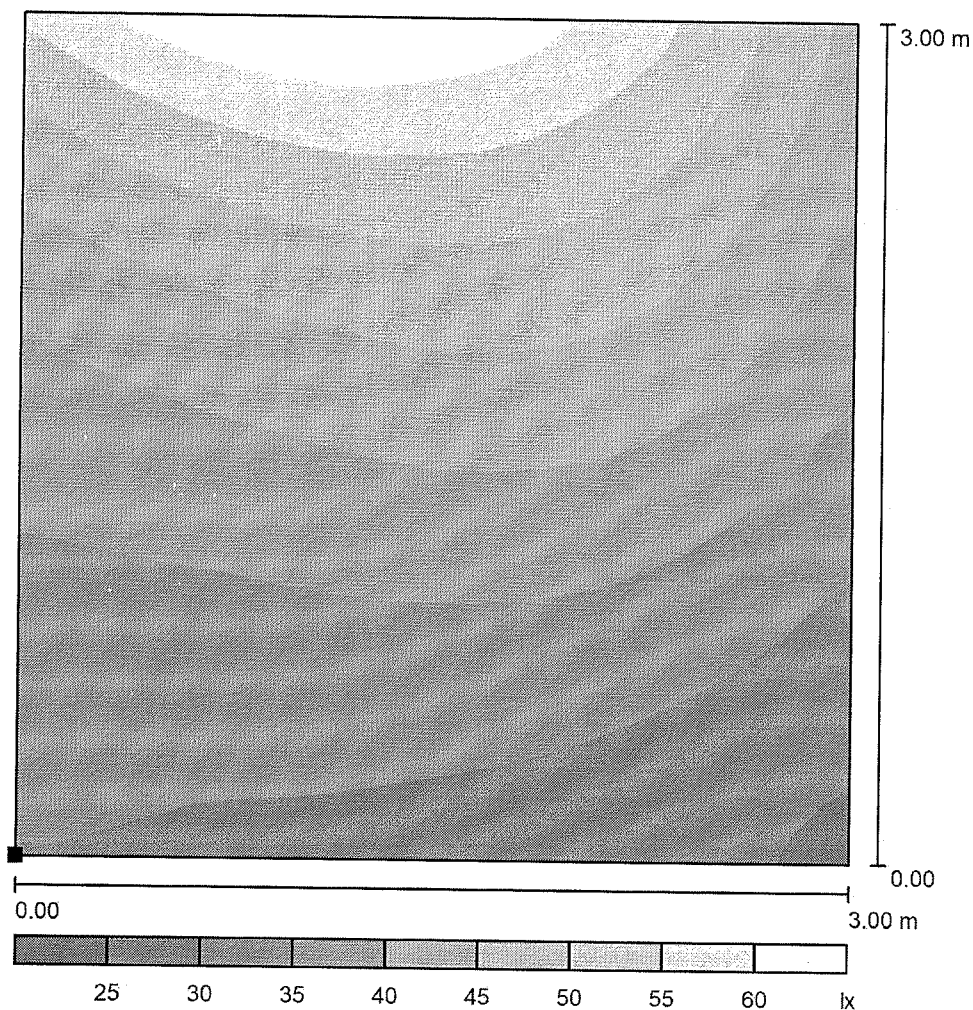
$E_{min} / E_m$   
0.603

$E_{min} / E_{max}$   
0.379

Otočení: 0.0°

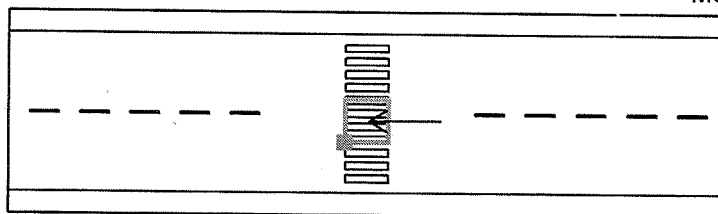
Zpracovatel  
Telefon  
Fax  
e-mail

**Přechod pro chodce / Vertikální osvětlenost ostrůvku 2 / Stupně šedi (E, vertikálně)**



Poloha plochy ve venkovní scéně:  
Označený bod:  
(-1.500 m, -2.000 m, 1.000 m)

Měřítko 1 : 26



Rastr: 64 x 64 Body

$E_m$  [lx]  
41

$E_{min}$  [lx]  
24

$E_{max}$  [lx]  
65

$E_{min} / E_m$   
0.603

$E_{min} / E_{max}$   
0.379

Otočení: 0.0°



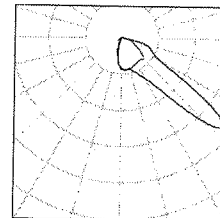
Zpracovatel  
Telefon  
Fax  
e-mail

### Osvětlení přechodu pro chodce 3 x 7m\_M4 / Kusovník svítidel

2 ks

ILLUM R34100M3T8 BARA E XXX.60-4070-PX  
C. výrobku: R34100M3T8  
Světelný tok (Svítidlo): 8889 lm  
Světelný tok (Zdroje): 9319 lm  
Výkon svítidla: 61.6 W  
Klasifikace svítidel dle CIE: 100  
Kód CIE Flux Code: 37 79 96 100 95  
Osazení: 1 x measured luminous flux of whole  
lumiare (Opravný faktor 1.000).

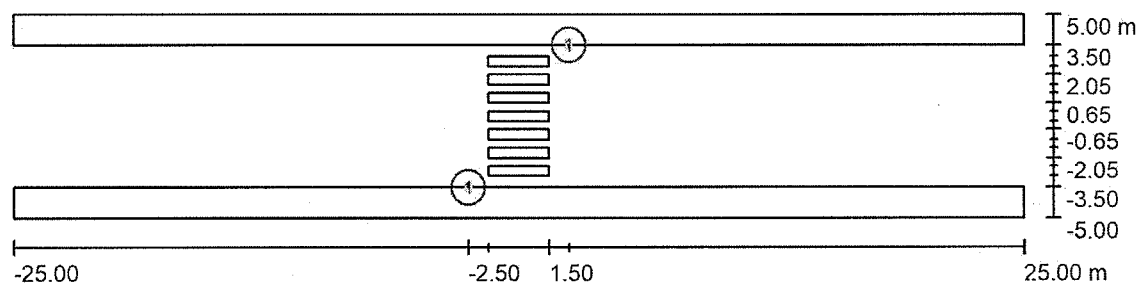
Obrázek svítidla najdete  
v našem katalogu  
svítidel.





Zpracovatel  
Telefon  
Fax  
e-mail

**přechod - 3 x7 m\_M4 / Svítidla (situační plán)**



Měřítko 1 : 358

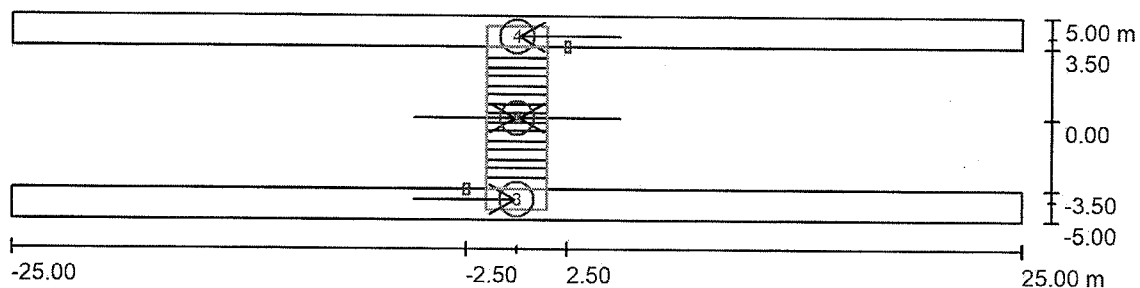
**Kusovník svítidel**

Č.	ks	Označení
1	2	ILLUM R34100M3T8 BARA E XXX.60-4070-PX



Zpracovatel  
Telefon  
Fax  
e-mail

## přechod - 3 x7 m\_M4 / Výpočtové plochy (přehled výsledků)



Měřítko 1 : 358

## Seznam výpočtových ploch

Č.	Označení	Typ	Rastr	$E_m$ [lx]	$E_{min}$ [lx]	$E_{max}$ [lx]	$E_{min} / E_m$	$E_{min} / E_{max}$
1	Vertikální osvětlenost přechodu pro chodce 1	vertikální, 180.0°	64 x 128	56	24	111	0.433	0.219
2	Vertikální osvětlenost přechodu pro chodce 2	vertikální, 0.0°	64 x 128	56	24	111	0.433	0.219
3	Vertikální osvětlenost chodníku před přechodem pro chodce 1	vertikální, 180.0°	32 x 16	32	22	36	0.698	0.613
4	Vertikální osvětlenost chodníku před přechodem pro chodce 2	vertikální, 0.0°	32 x 16	32	22	36	0.698	0.613
5	Horizontální osvětlenost přechodu pro chodce	horizontální	64 x 128	151	90	209	0.595	0.429

## Shrnutí výsledků

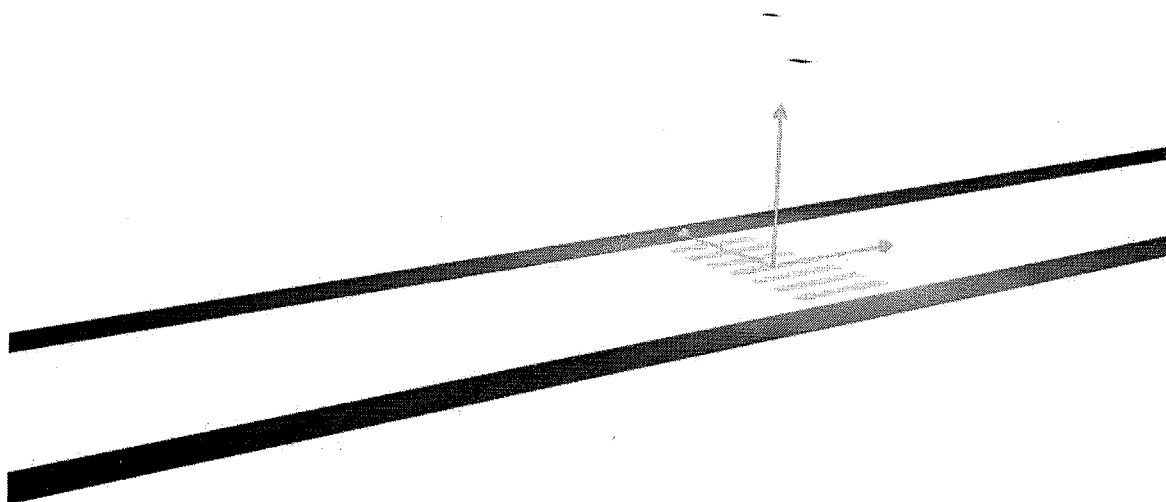
Typ	Pocet	Průměr [lx]	Min [lx]	Max [lx]	$E_{min} / E_m$	$E_{min} / E_{max}$
horizontální	1	151	90	209	0.60	0.43
vertikální	4	53	22	111	0.42	0.20





Zpracovatel  
Telefon  
Fax  
e-mail

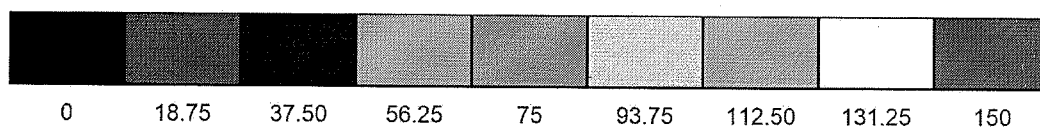
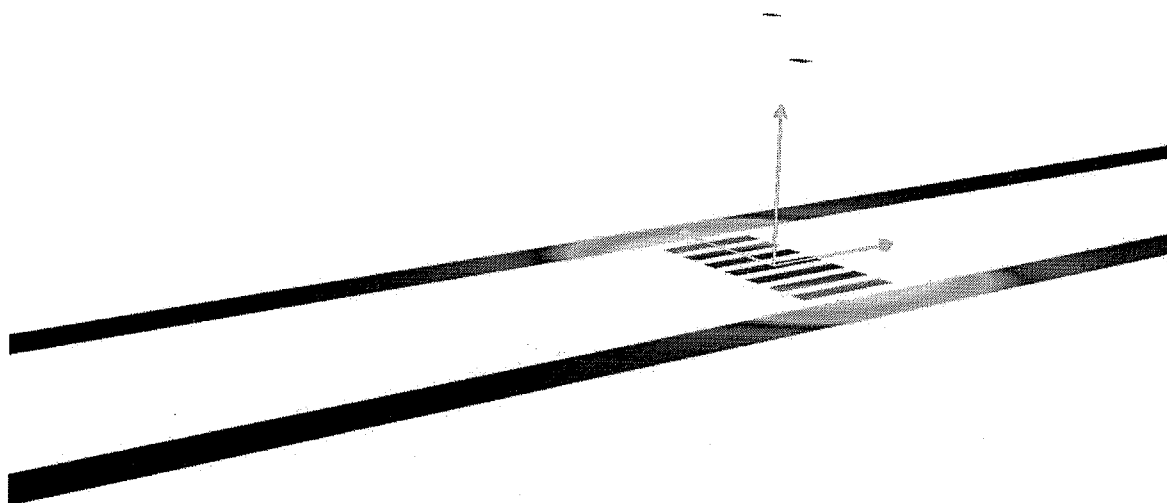
**přechod - 3 x7 m\_M4 / Ztvárnění 3D**





Zpracovatel  
Telefon  
Fax  
e-mail

**přechod - 3 x7 m\_M4 / Renderování nepravými barvami**

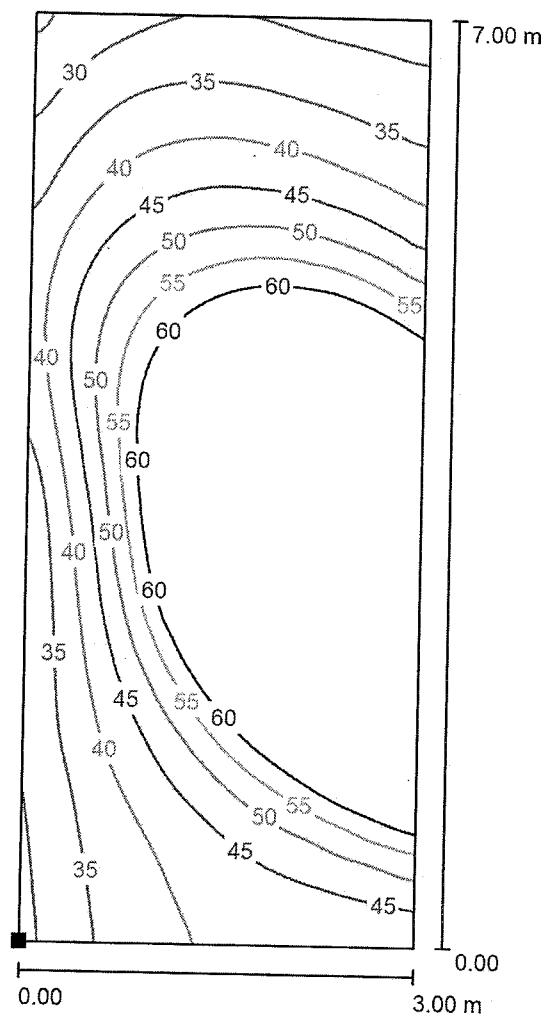


lx

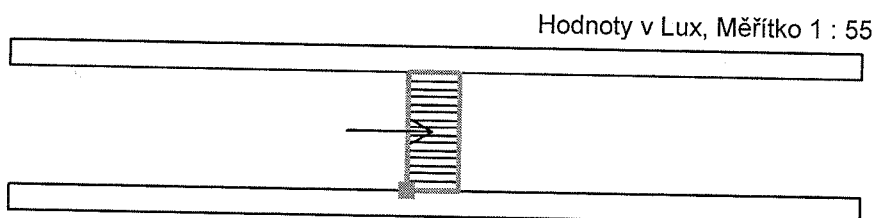


Zpracovatel  
Telefon  
Fax  
e-mail

**přechod - 3 x 7 m\_M4 / Vertikální osvětlenost přechodu pro chodce 1 / Isolinie ( $E_v$ , vertikálně)**



Poloha plochy ve venkovní scéně:  
Označený bod:  
(-1.500 m, -3.500 m, 1.000 m)



Rastr: 64 x 128 Body

$E_m$  [lx]  
56

$E_{min}$  [lx]  
24

$E_{max}$  [lx]  
111

$E_{min} / E_m$   
0.433

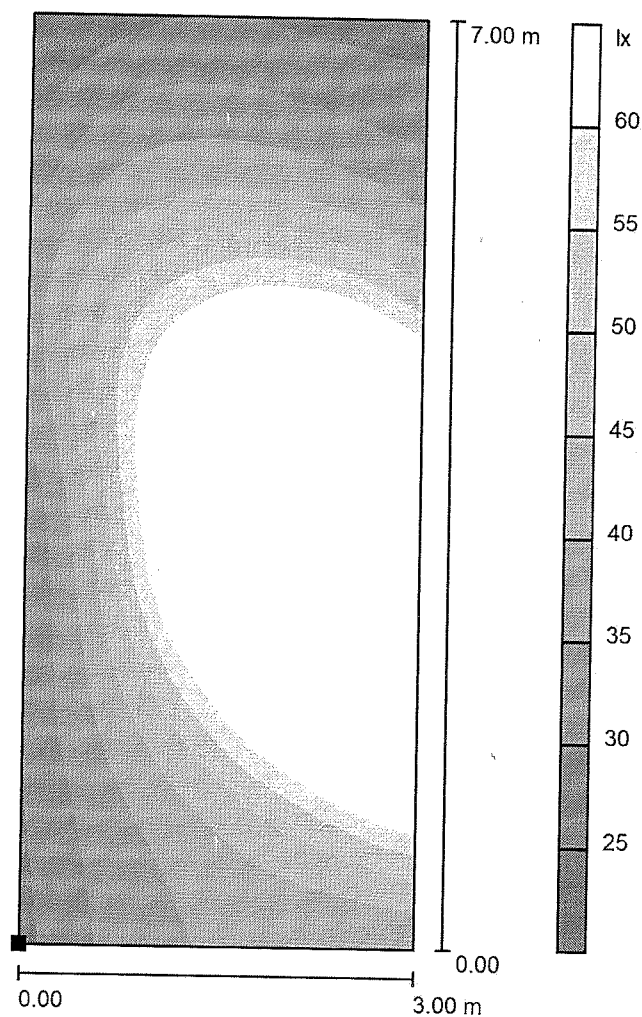
$E_{min} / E_{max}$   
0.219

Otočení: 180.0°

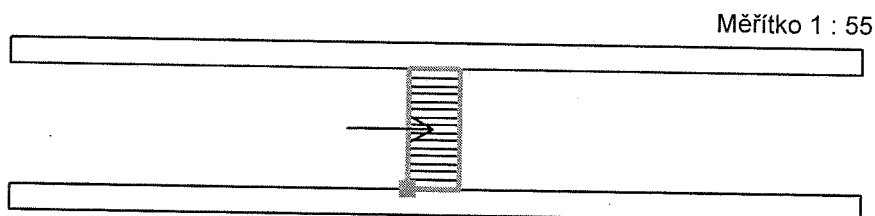


Zpracovatel  
Telefon  
Fax  
e-mail

**přechod - 3 x 7 m\_M4 / Vertikální osvětlenost přechodu pro chodce 1 / Stupně šedi  
(E, vertikálně)**



Poloha plochy ve venkovní scéně:  
Označený bod:  
(-1.500 m, -3.500 m, 1.000 m)



Rastr: 64 x 128 Body

$E_m$  [lx]  
56

$E_{min}$  [lx]  
24

$E_{max}$  [lx]  
111

$E_{min} / E_m$   
0.433

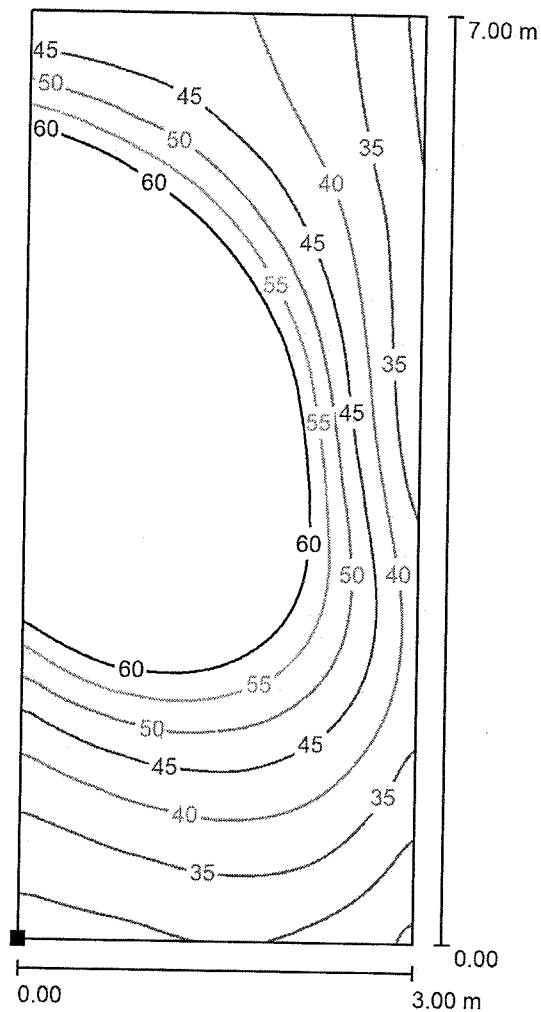
$E_{min} / E_{max}$   
0.219

Otočení: 180.0°

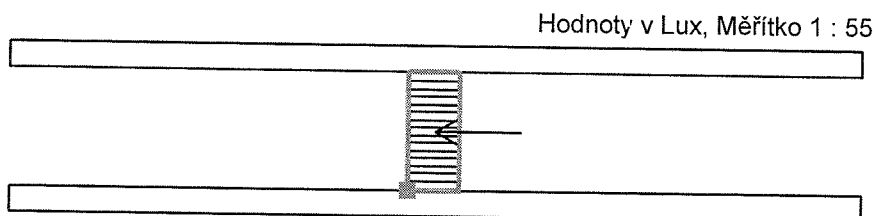


Zpracovatel  
Telefon  
Fax  
e-mail

**přechod - 3 x 7 m\_M4 / Vertikální osvětlenost přechodu pro chodce 2 / Isolinie (E, vertikálně)**



Poloha plochy ve venkovní scéně:  
Označený bod:  
(-1.500 m, -3.500 m, 1.000 m)



Rastr: 64 x 128 Body

$E_m$  [lx]  
56

$E_{min}$  [lx]  
24

$E_{max}$  [lx]  
111

$E_{min} / E_m$   
0.433

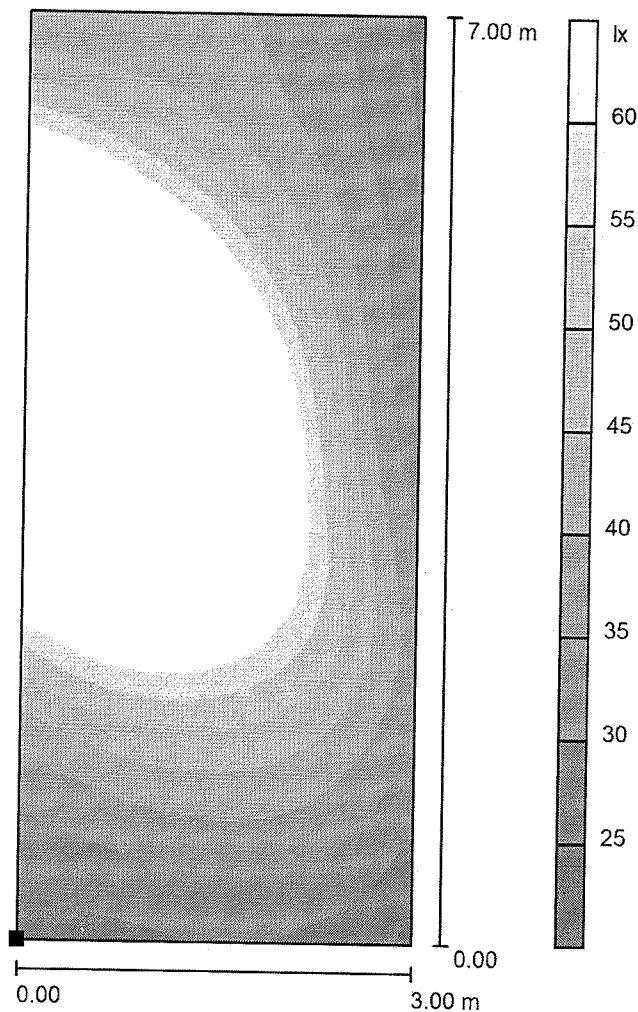
$E_{min} / E_{max}$   
0.219

Otočení: 0.0°

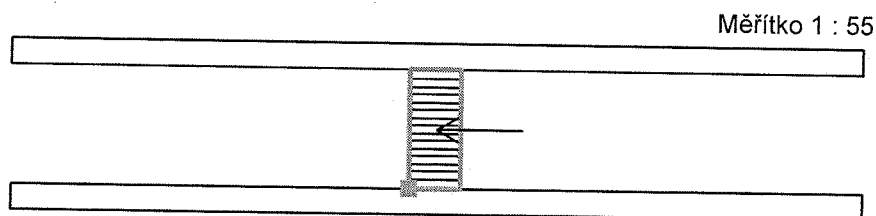


Zpracovatel  
Telefon  
Fax  
e-mail

**přechod - 3 x 7 m\_M4 / Vertikální osvětlenost přechodu pro chodce 2 / Stupně šedi  
(E, vertikálně)**



Poloha plochy ve venkovní scéně:  
Označený bod:  
(-1.500 m, -3.500 m, 1.000 m)



Rastr: 64 x 128 Body

$E_m$  [lx]  
56

$E_{min}$  [lx]  
24

$E_{max}$  [lx]  
111

$E_{min} / E_m$   
0.433

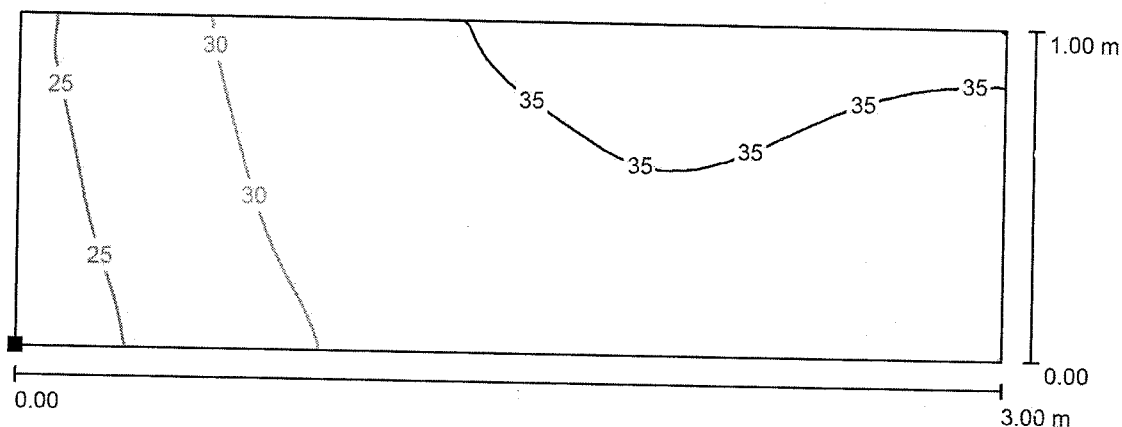
$E_{min} / E_{max}$   
0.219

Otočení: 0.0°



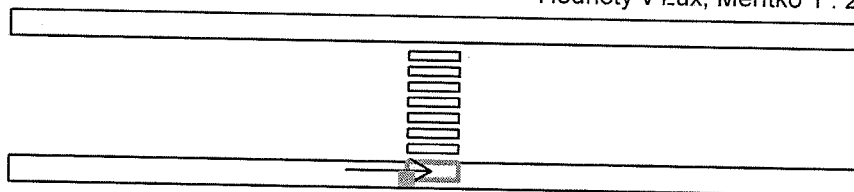
Zpracovatel  
Telefon  
Fax  
e-mail

**přechod - 3 x 7 m\_M4 / Vertikální osvětlenost chodníku před přechodem pro chodce 1 /  
Isolinie (E, vertikálně)**



Poloha plochy ve venkovní scéně:  
Označený bod:  
(-1.500 m, -4.500 m, 1.000 m)

Hodnoty v Lux, Měřítko 1 : 22



Rastr: 32 x 16 Body

$E_m$  [lx]  
32

$E_{min}$  [lx]  
22

$E_{max}$  [lx]  
36

$E_{min} / E_m$   
0.698

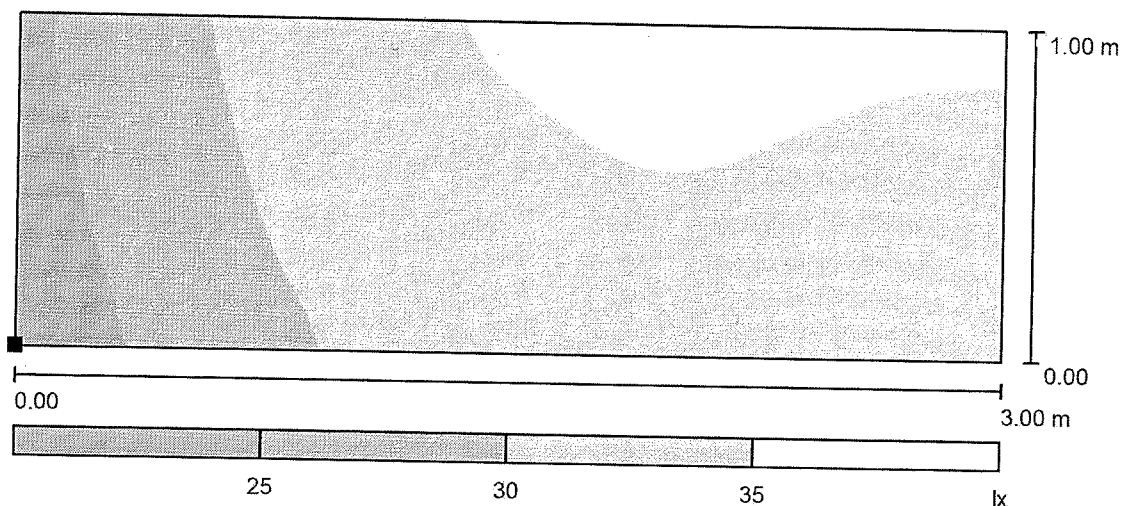
$E_{min} / E_{max}$   
0.613

Otočení: 180.0°



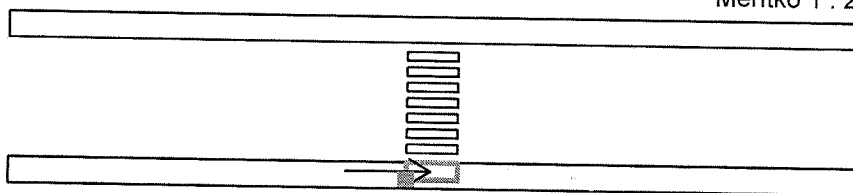
Zpracovatel  
Telefon  
Fax  
e-mail

**přechod - 3 x7 m\_M4 / Vertikální osvětlenost chodníku před přechodem pro chodce 1 /  
Stupně šedi (E, vertikálně)**



Poloha plochy ve venkovní scéně:  
Označený bod:  
(-1.500 m, -4.500 m, 1.000 m)

Měřítko 1 : 22



Rastr: 32 x 16 Body

$E_m$  [lx]  
32

$E_{min}$  [lx]  
22

$E_{max}$  [lx]  
36

$E_{min} / E_m$   
0.698

$E_{min} / E_{max}$   
0.613

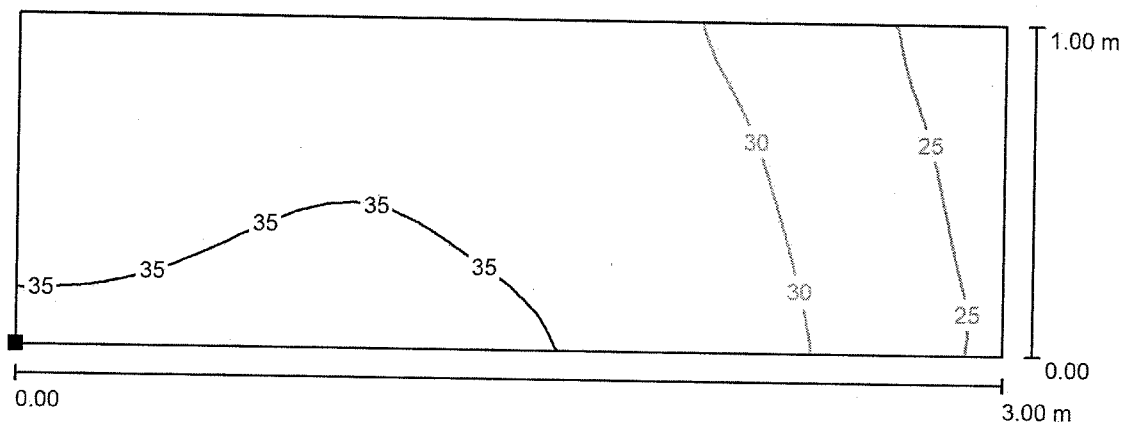
Otočení: 180.0°





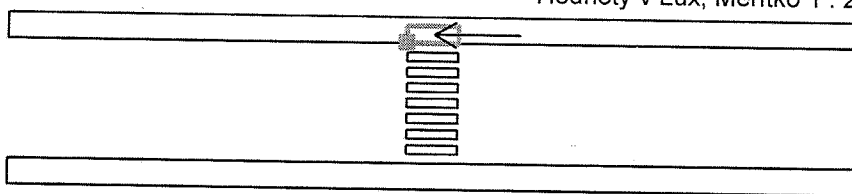
Zpracovatel  
Telefon  
Fax  
e-mail

přechod - 3 x 7 m\_M4 / Vertikální osvětlenost chodníku před přechodem pro chodce 2 /  
Isolinie (E, vertikálně)



Poloha plochy ve venkovní scéně:  
Označený bod:  
(-1.500 m, 3.500 m, 1.000 m)

Hodnoty v Lux, Měřítko 1 : 22



Rastr: 32 x 16 Body

$E_m$  [lx]  
32

$E_{min}$  [lx]  
22

$E_{max}$  [lx]  
36

$E_{min} / E_m$   
0.698

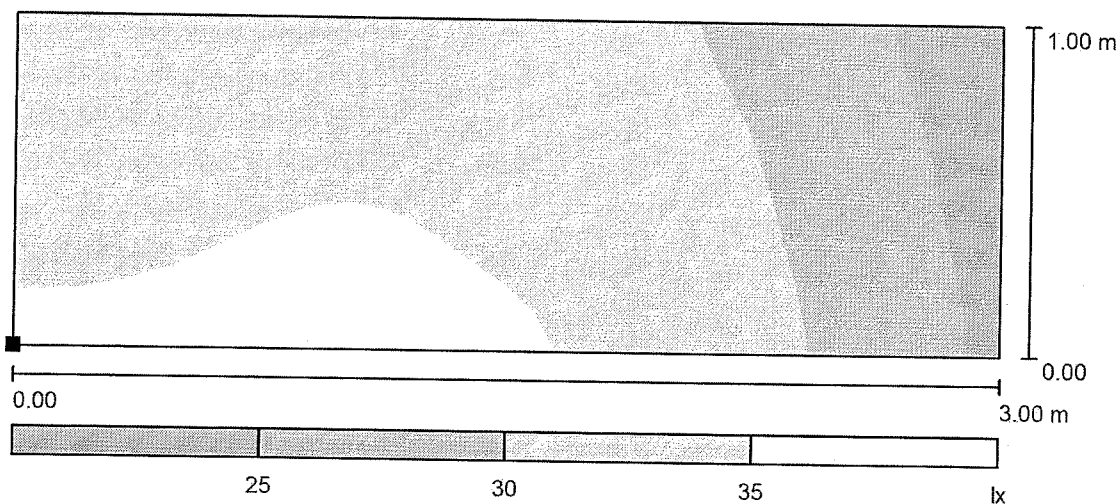
$E_{min} / E_{max}$   
0.613

Otočení: 0.0°

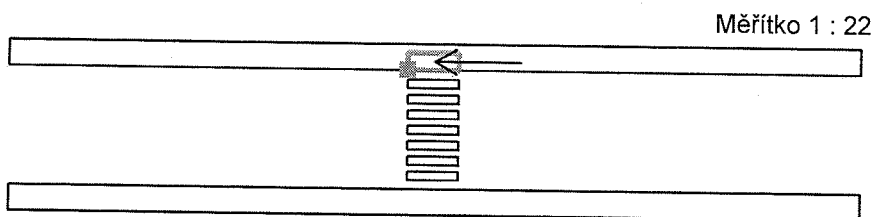


Zpracovatel  
Telefon  
Fax  
e-mail

**přechod - 3 x 7 m\_M4 / Vertikální osvětlenost chodníku před přechodem pro chodce 2 /  
Stupně šedi (E, vertikálně)**



Poloha plochy ve venkovní scéně:  
Označený bod:  
(-1.500 m, 3.500 m, 1.000 m)



Rastr: 32 x 16 Body

$E_m$  [lx]  
32

$E_{min}$  [lx]  
22

$E_{max}$  [lx]  
36

$E_{min} / E_m$   
0.698

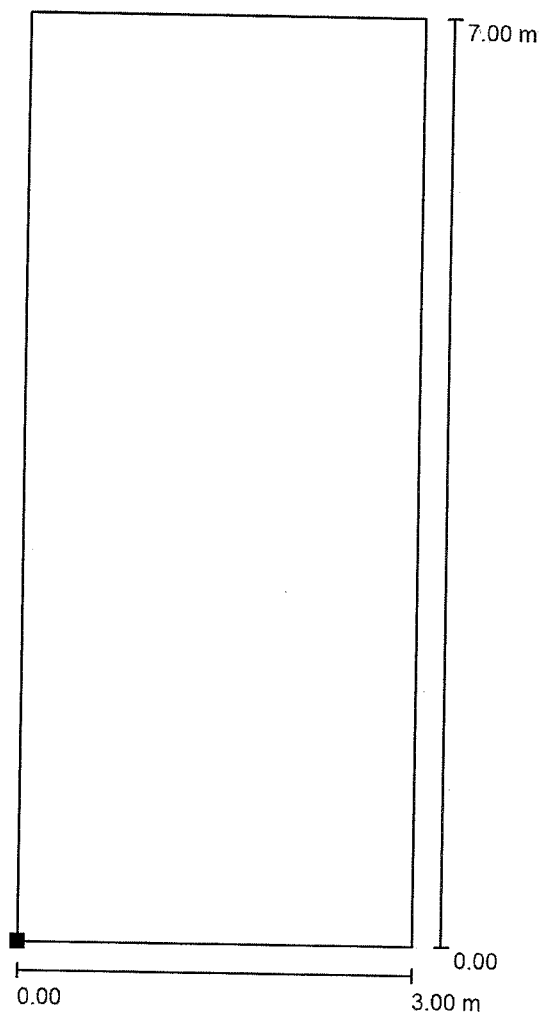
$E_{min} / E_{max}$   
0.613

Otočení: 0.0°

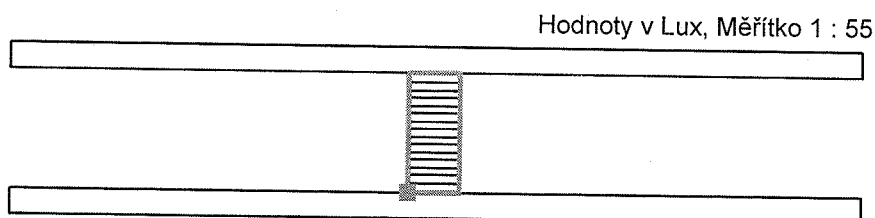


Zpracovatel  
Telefon  
Fax  
e-mail

**přechod - 3 x7 m\_M4 / Horizontální osvětlenost přechodu pro chodce / Isolinie (E,  
horizontálně)**



Poloha plochy ve venkovní scéně:  
Označený bod:  
(-1.500 m, -3.500 m, 0.200 m)



Rastr: 64 x 128 Body

$E_m$  [lx]  
151

$E_{min}$  [lx]  
90

$E_{max}$  [lx]  
209

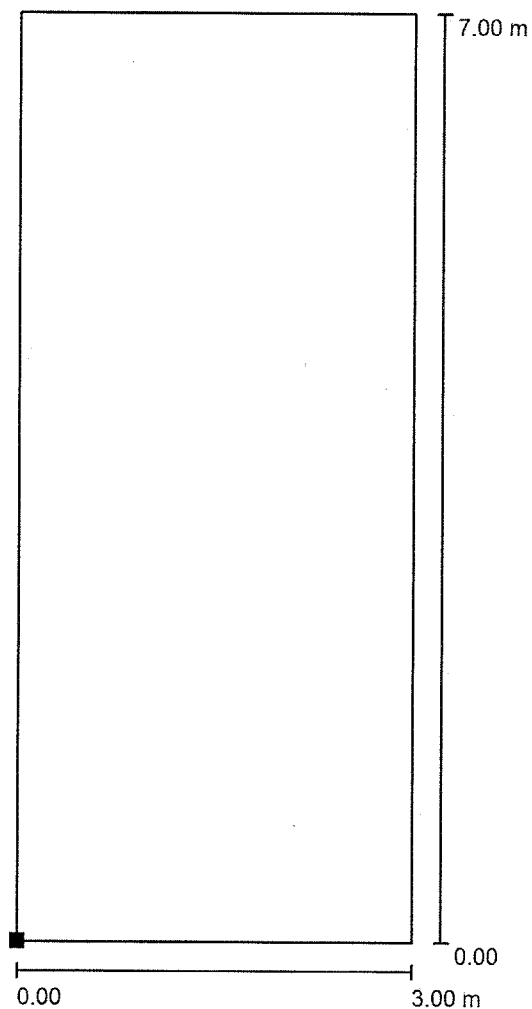
$E_{min} / E_m$   
0.595

$E_{min} / E_{max}$   
0.429

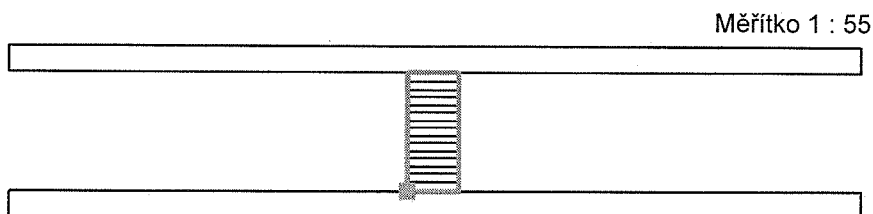


Zpracovatel  
Telefon  
Fax  
e-mail

**přechod - 3 x7 m\_M4 / Horizontální osvětlenost přechodu pro chodce / Stupně sedi  
(E, horizontálně)**



Poloha plochy ve venkovní scéně:  
Označený bod:  
(-1.500 m, -3.500 m, 0.200 m)



Rastr: 64 x 128 Body

$E_m$  [lx]  
151

$E_{min}$  [lx]  
90

$E_{max}$  [lx]  
209

$E_{min} / E_m$   
0.595

$E_{min} / E_{max}$   
0.429